

**PROČ NEOPOMÍNAT PŘI
INSTALACI KOBERCŮ PODLOŽKU**

&

**PROČ NEPROŘEZÁVAT
KOBERCOVÉ SPOJE**

BENEFITY POUŽITÍ PODLOŽKY POD KOBERCEM

ZÁKAZNÍK:

- EXTRA POCHOZÍ KOMFORT
- EXTRA ZATEPLENÍ PODLAHY
- EXTRA ODHLUČNĚNÍ PODLAHY
- PRODLOUŽENÁ ŽIVOTNOST

PODLAHÁŘ:

- VELMI SPOKOJENÝ ZÁKAZNÍK
- KONKURENČNÍ VÝHODA
- EXTRA PROFIT NA MATERIÁLU
- EXTRA PROFIT NA INSTALACI
- VARIABILITA při napínání
- POHODLNĚJŠÍ INSTALACE při klečení

KOMFORT

Toto je „NEJ“ faktor podložek při prodeji!

Koberec instalovaný na podložce Floorwise je velmi návykový! Stačí aby zákazník stál na koberci s podložkou 20 vteřin a pak stoupl mimo něj. Tělo okamžitě vyšle signál.

ZATEPLENÍ

Podložky jsou skvělý tepelný izolant!

Díky tepelnému odporu 0,79tog - 3,5tog (0,079 m² - 0,35 m² K/W) je zaručena dodatečná izolace koberce, necítíte tak chlad od nohou a nemáte takovou potřebu ohřevu v místnosti. Uspora až 15%

ODHLUČNĚNÍ

Podložky výborně zvukově izolují

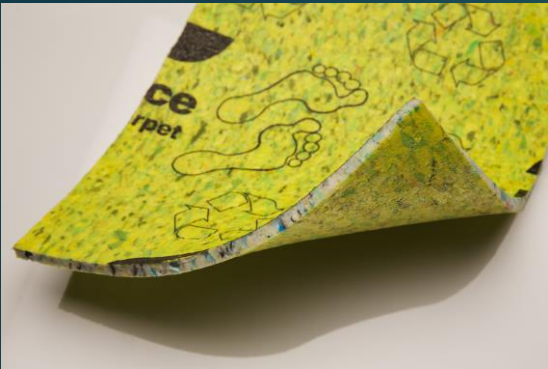
Podložky Floorwise se pyšní zvukovou izolací 26dB - 45dB! Díky přidané zvukové izolaci je velice omezen zvuk vznikající při chůzi či pobíhání po koberci.

ŽIVOTNOST

Koberec instalovaný na podložce vypadá pod delší dobu jako nový

Podložka tlumí kroky a prodlužuje životnost koberce až o 40%

Když koberec, tak na podložce



Spoje seříznuté zvlášť..a svařené

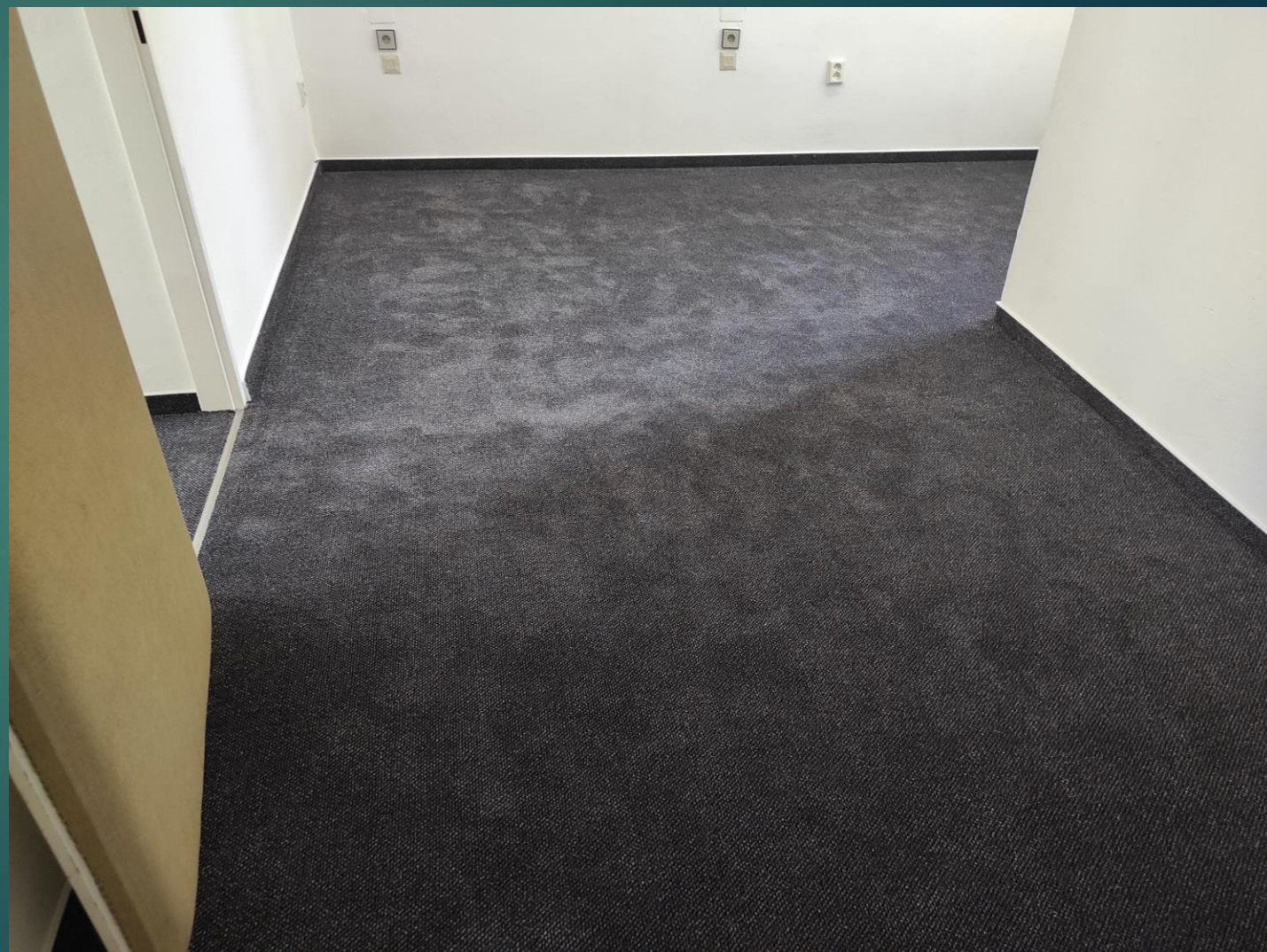


Většina výrobců koberců doporučuje koberce instalovat na podložku





Napínání má několik výhod:
Lze koberec pomačkat a pak vypnout
Spoje se svařují a jsou tak nejkvalitnější
V případě potřeby lze koberec
odepnout a reinstalovat



Zde koberec v 5 m šíři x 4,2 bm..



..po cestě výtahem do 10 patra
vypnutý a bez úhony

Nepřekonatelná instalace
na schodech





Navzdory faktu že podložky pod koberce se ve světě používají již více jak 50 let (Floorwise je na trhu již od roku 1982) tak v ČR je povědomí o podložkách stále malé. Přitom v UK tvoří zisk z podložek významný podíl prodejců!



Proto je stále nutný proaktivní přístup podlaháře/prodejce.

Již při výběru koberce dotaz jakou chce zákazník podložku?

Pokud zákazník nemá preferenci komfortu, zateplení, odhlučnění, volí se mix všech parametrů.

Vždy se bere první nejvyšší kvalita. Je krátkozraké šetřit na začátku.

Kvalita jde s cenou, životností a spokojeností zákazníka.

Závěr:


Spočítejte si kolik m2 koberce prodáte měsíčně/ročně?

O jak veliký zisk pak přicházíte opomíjením podložek pod koberce?!

PROČ NEPROŘEZÁVAT KOBERCOVÉ SPOJE

PROTO





Luxusní stříž prořezávaná vrchem. Spoje složené ze 3 dílů. Vlákna pochopitelně poničená, vše extrémně viditelné.

Po opravě,
Seříznuté zvlášť
+ svařené





Původní spoj,
dvojitý řez.
Poničená výška
vláken + špatně
sesazené



Po opravě, oba
seříznuté zvlášť +
svařené

Stříž nepravidelně poškozená + špatně sesazená

Smyčky poškozené při prořezávání a následné uvolnění ve spoji

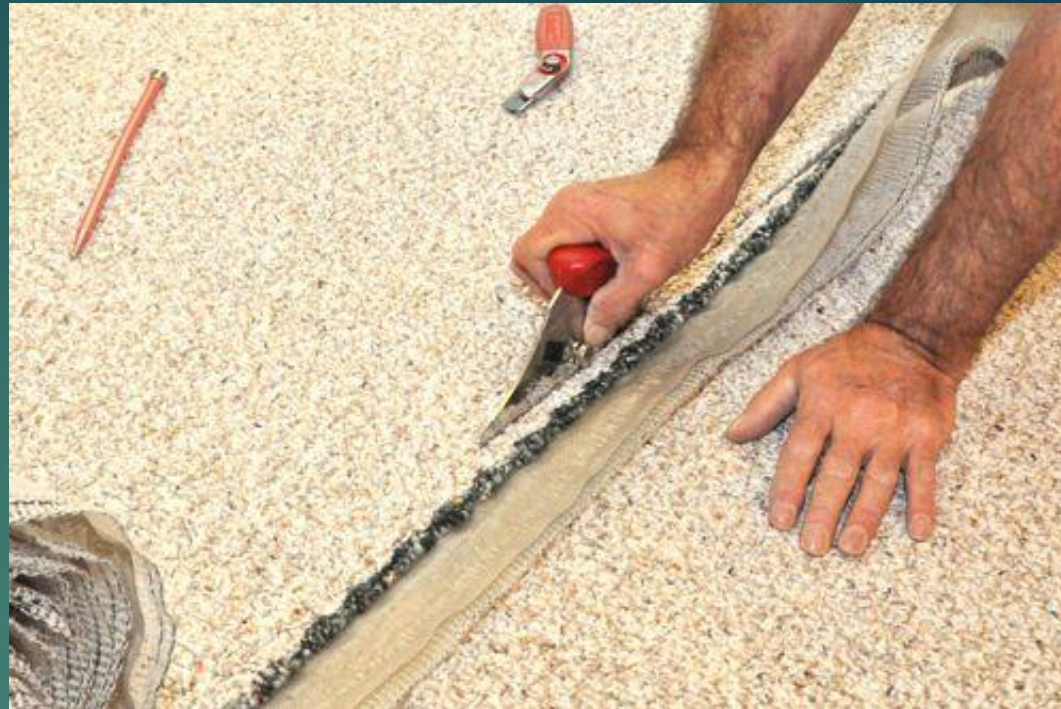


Jak tedy správně provést spoj koberce?



Pokud možno, vždy otevřít/naznačit řadu mezi vlákny koberce. Jinak řezat z rubové strany

.. používat kobercové řezače
 A řezat obě spojované části
 zvlášť



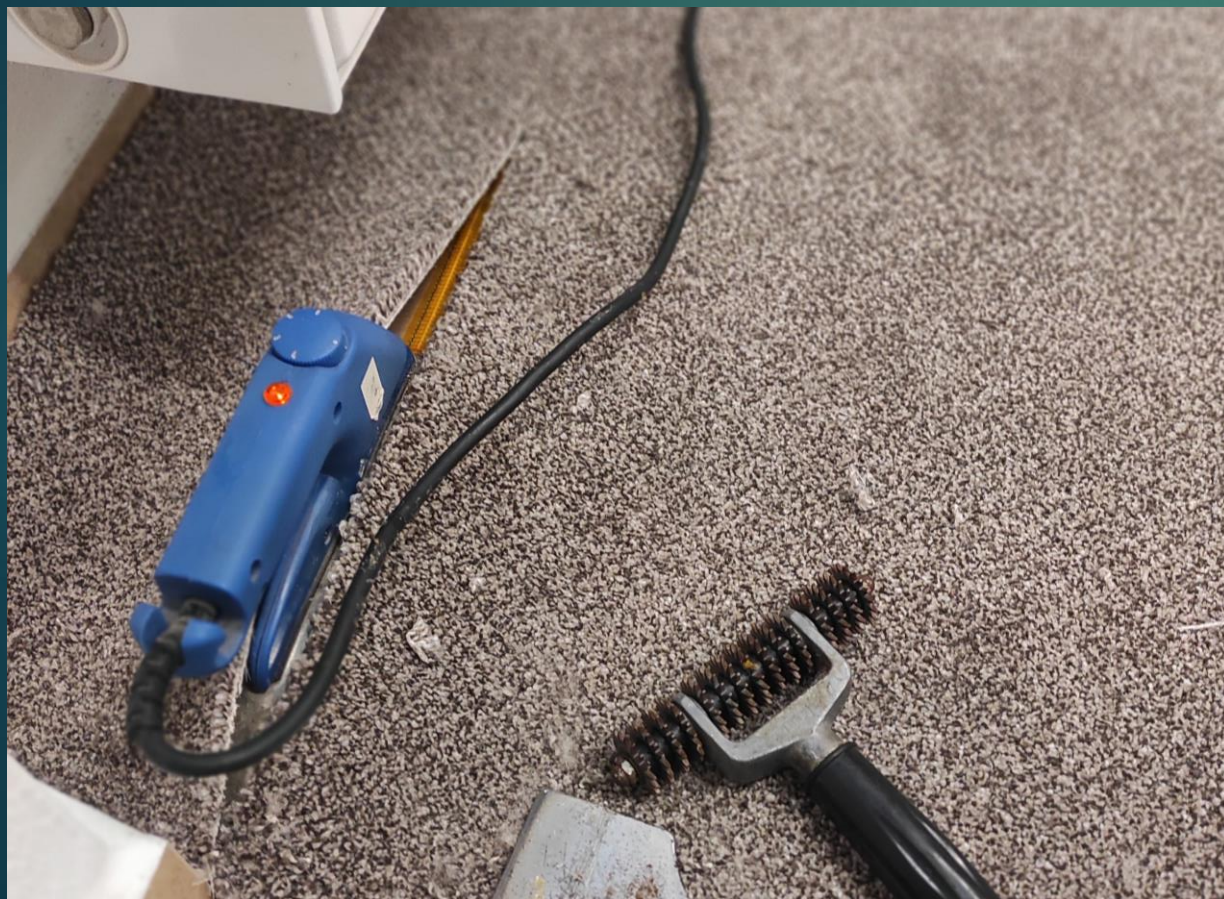
Řezy koberců je doporučováno uzavírat lepidlem proti třepení a delaminaci:



Poté v klidu, jednoduše a opatrně sesazovat obě části k sobě.

V bytové výstavbě 100 % metoda napínání a spoj svařováním

V komerční aplikaci a velikých plochách metoda dvojitého lepení



Díky za pozornost a nezapomeňte

