

Ceresit
Akademie

CHYBY PŘI PENETROVÁNÍ PODKLADU

DETOX PODLAHÁŘE 2024



**CECH
PODLAHÁŘŮ**
České republiky

www.ceresit.cz/akademie

Ceresit
Akademie



CERESIT – CHYBY PŘI PENETROVÁNÍ

ÚVOD



Penetrace jsou samostatná skupina výrobků, která je ve stavební praxi stále podceňovaná, opomíjená což má za následek celou řadu poruch a defektů, které se objevují nejen už při aplikaci, ale především v průběhu užívání, někdy již po několika dnech, týdnech..

CERESIT – CHYBY PŘI PENETROVÁNÍ

ÚVOD



Důvody proč penetrovat?

- SJEDNOCENÍ NASÁKAVOSTI
- SNÍŽENÍ NASÁKAVOSTI
- ZPEVNĚNÍ PODKLADU
- VÁŽE PRACH
- ZVYŠUJE PŘÍDRŽNOST
- ZABRAŇUJE PRONÍKÁNÍ LÁTEK Z PODKLADU

CERESIT – CHYBY PŘI PENETROVÁNÍ

ÚVOD

Co ovlivňuje výběr penetrace?

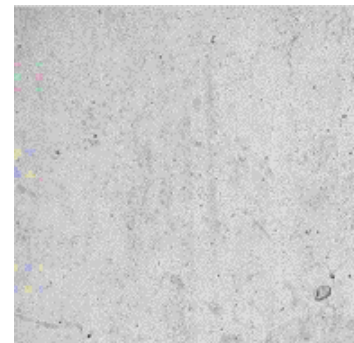
- SAVOST PODKLADOVÝCH MATERIÁLŮ
- TECHNICKÉ POŽADAVKY NA NÁSLEDUJÍCÍ VRSTVY

CERESIT – CHYBY PŘI PENETROVÁNÍ

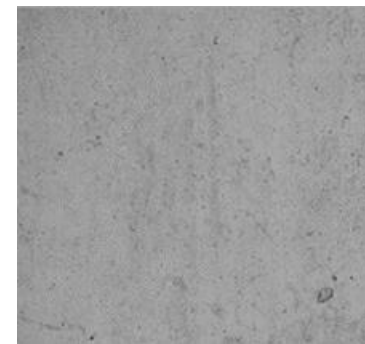
SAVOST PODKLADU - DRUHY PODKLADŮ



Savé

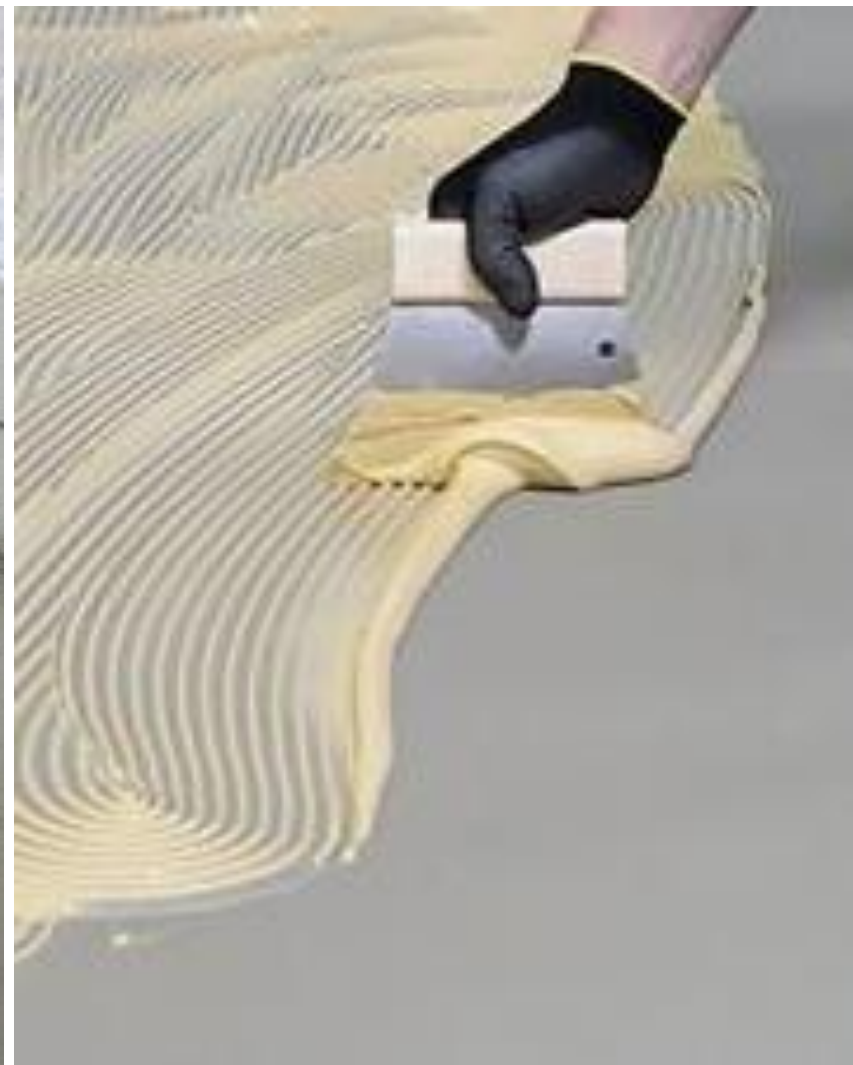


Nesavé



CERESIT – CHYBY PŘI PENETROVÁNÍ APLIKACE POD KTERÉ NEPENETRUJEME

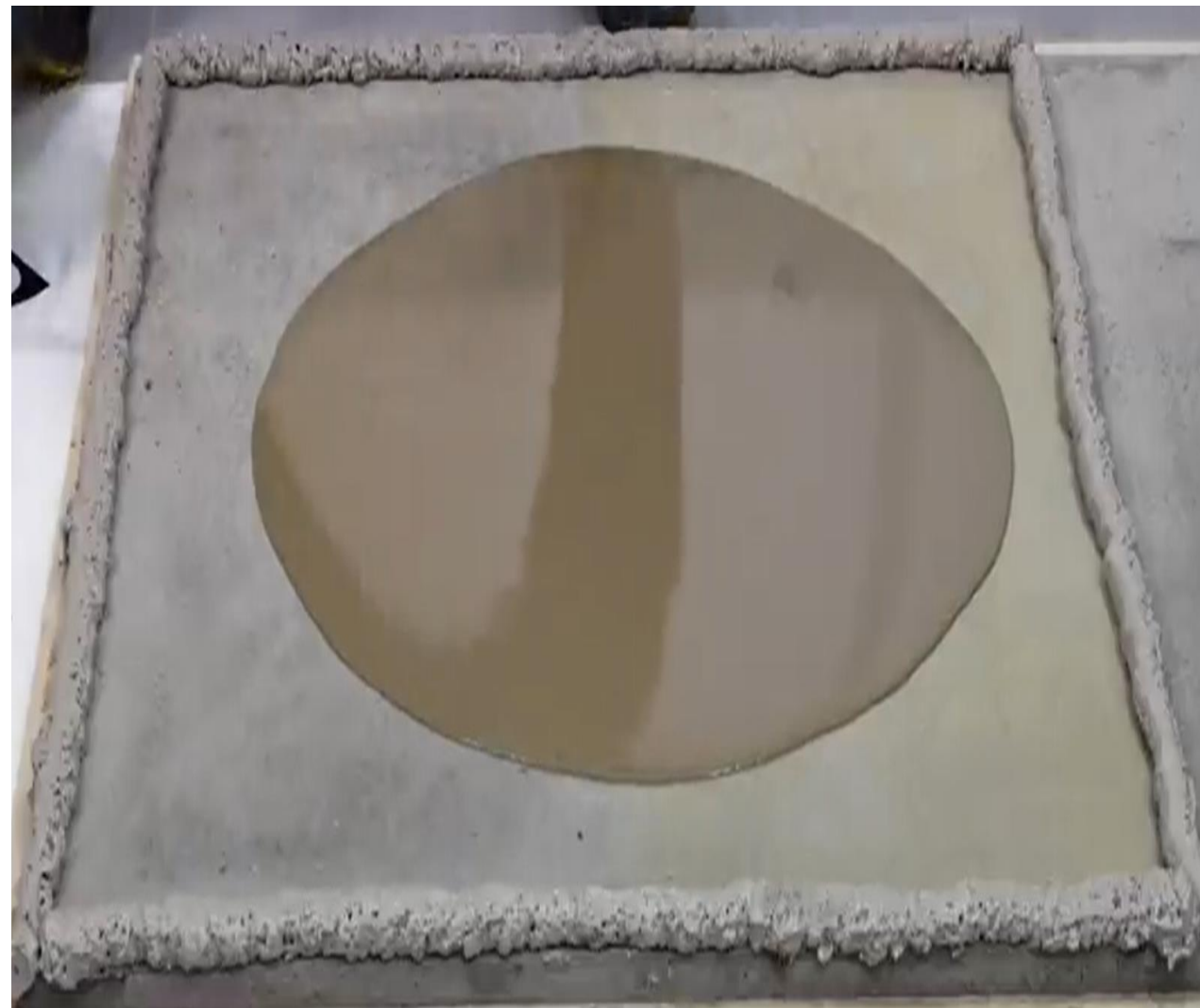
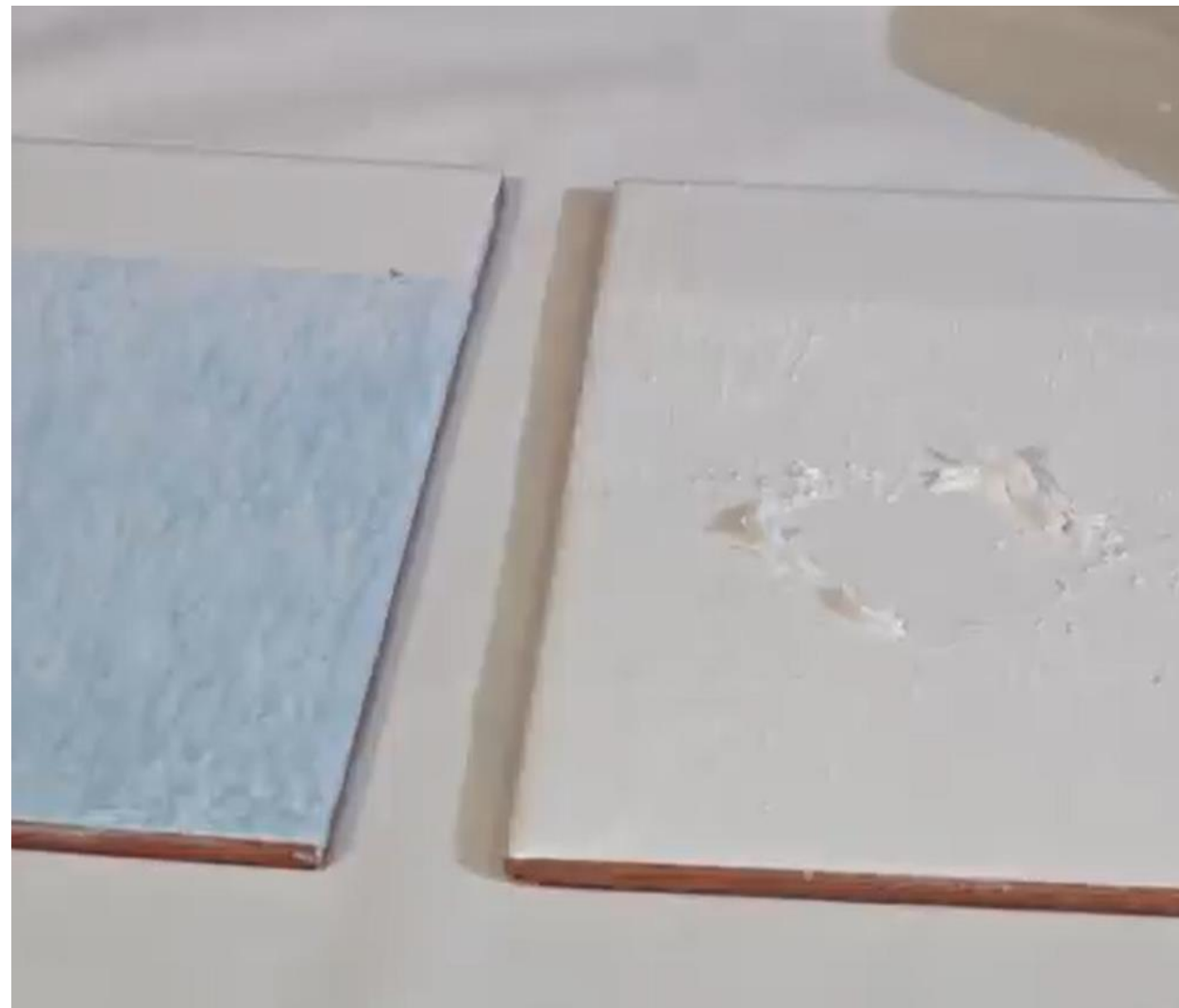
Ceresit
Akademie



CERESIT – CHYBY PŘ PENETROVÁNÍ

APLIKACE S NUTNOSTÍ PENETRACE

Ceresit
Akademie



CERESIT – CHYBY PŘI PENETROVÁNÍ

TYPY PENETRACÍ

Ceresit
Akademie



DISPERZNÍ

POLYURETANOVÉ

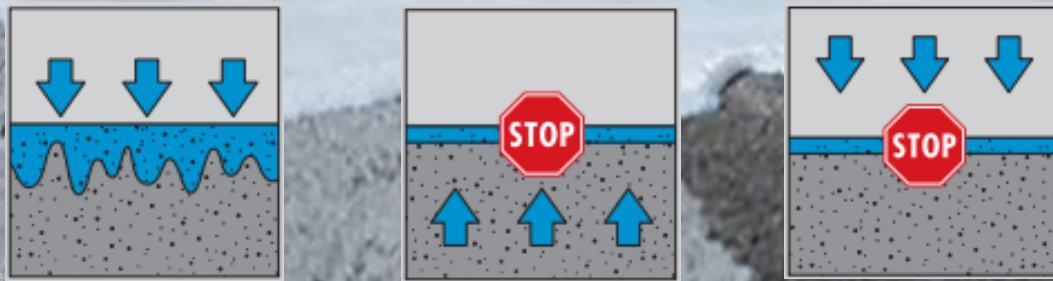
EPOXIDOVÉ

CERESIT – CHYBY PŘI PENETROVÁNÍ

DISPERZNÍ

Disperze je homogenní látka, kde jsou pevné látky rozptýlené nejčastěji ve kapalné (vodní) bázi.

- Velikost těchto pevných částic následně ovlivňuje možnost pronikání do hloubky podkladu
- Po odpaření kapalné (vodní) složky, vznikají nové pevnostní vazby



CERESIT – CHYBY PŘI PENETROVÁNÍ

DISPERZNÍ – podcenění podkladu

Ceresit
Akademie



CERESIT – CHYBY PŘI PENETROVÁNÍ

DISPERZNÍ – podcenění vysátí podkladu

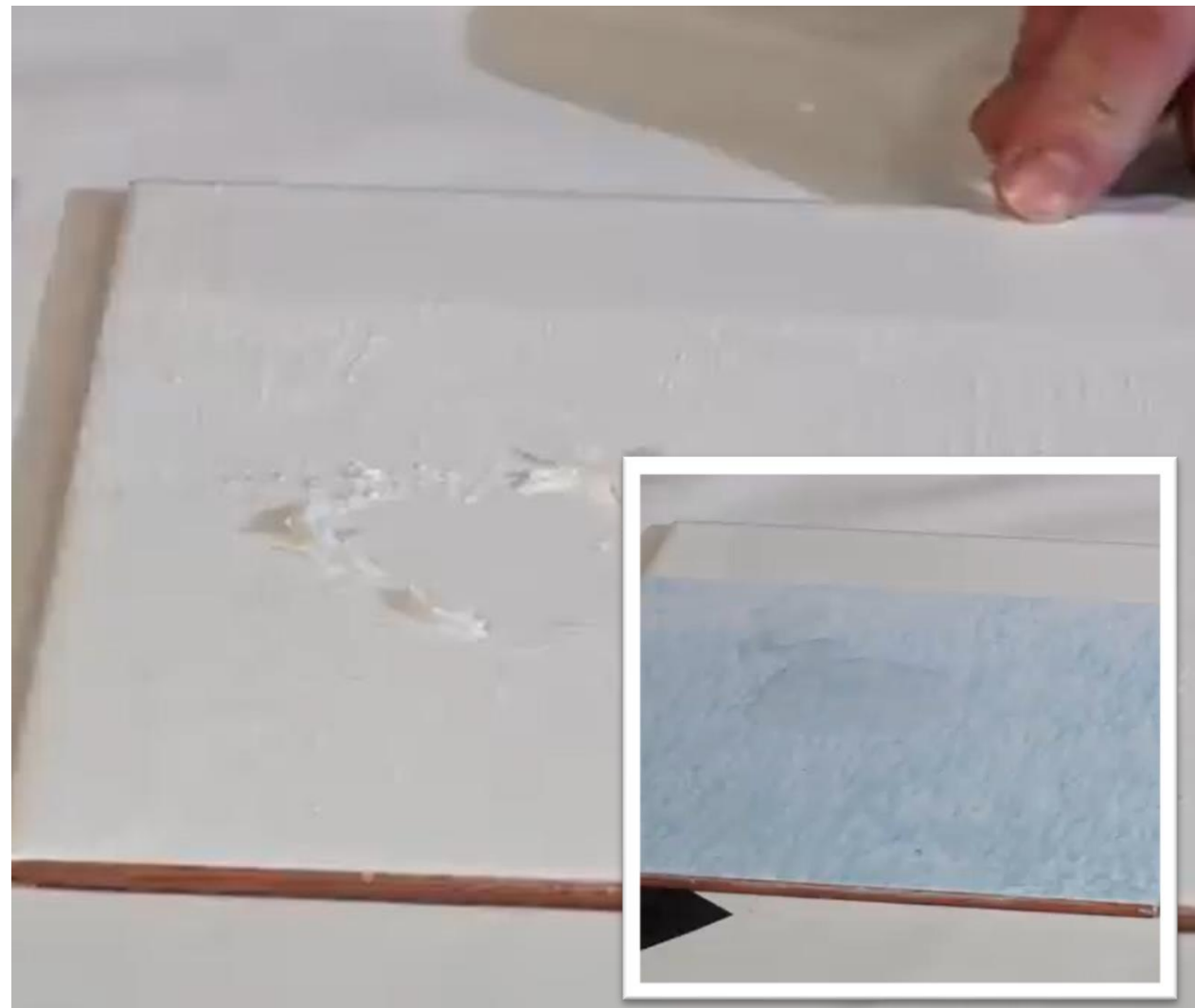
Ceresit
Akademie



CERESIT – CHYBY PŘI PENETROVÁNÍ

DISPERZNÍ – podcenění ředění / špatná volba

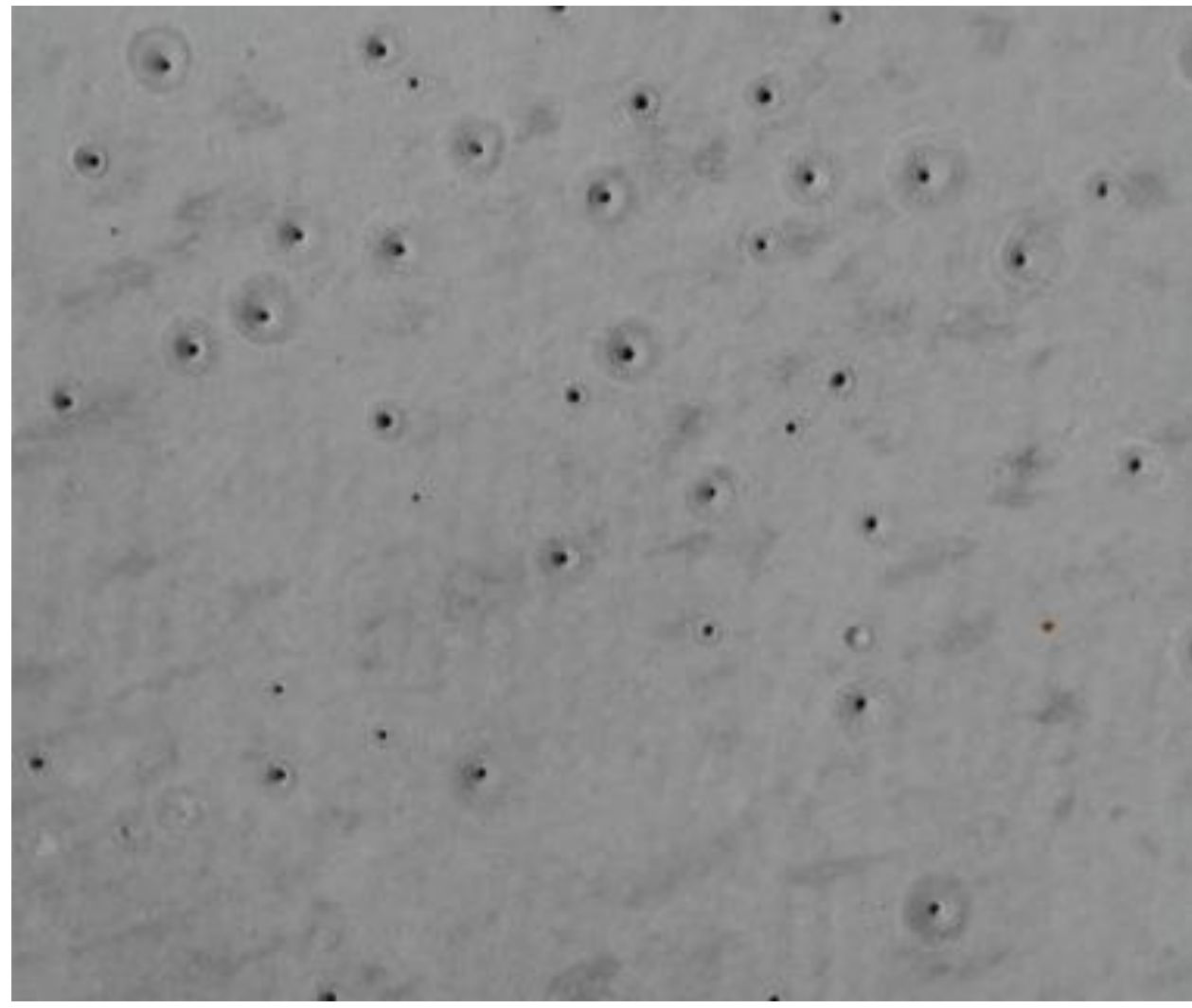
Ceresit
Akademie



CERESIT – CHYBY PŘI PENETROVÁNÍ

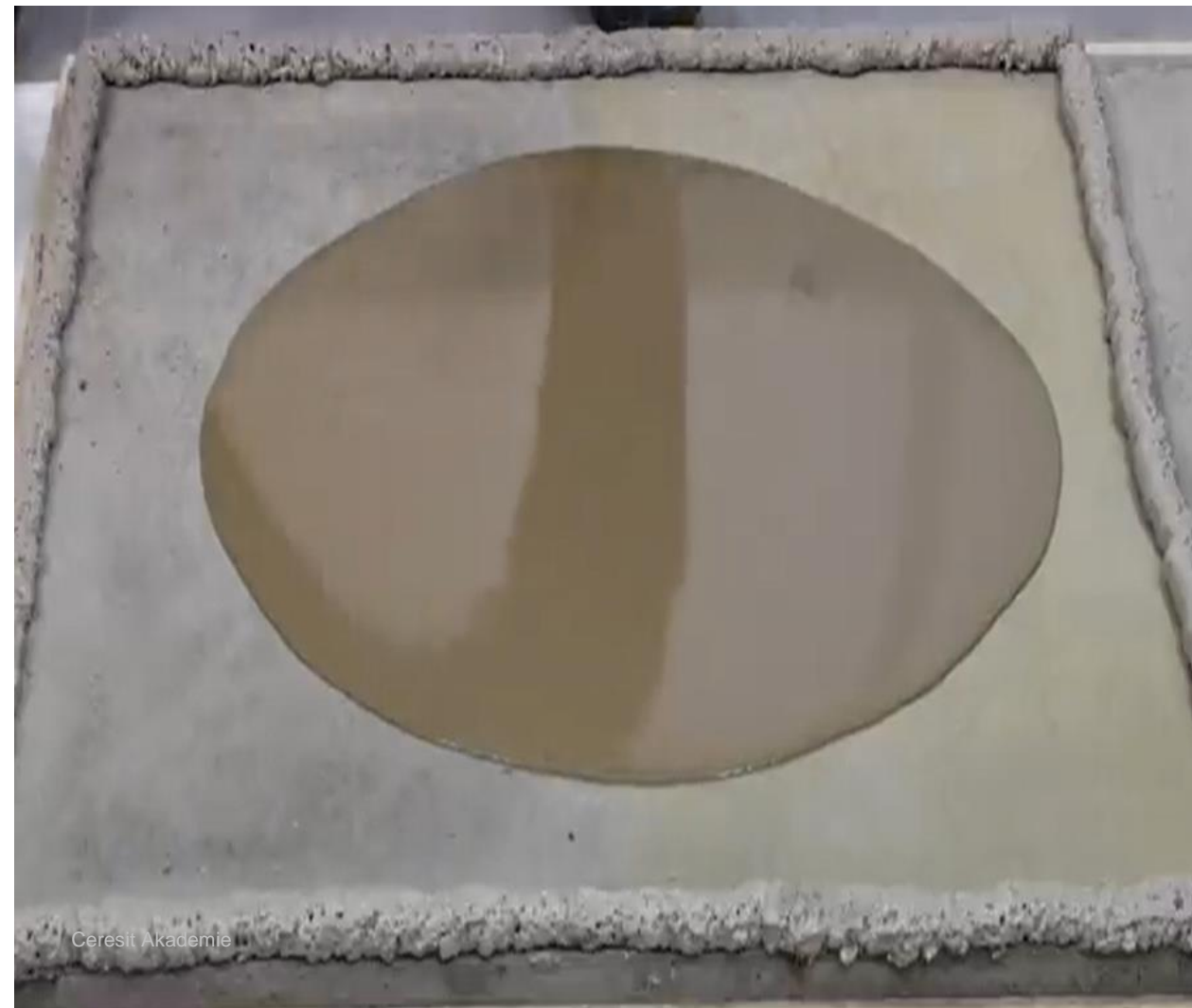
DISPERZNÍ – podcenění penetrace

Ceresit
Akademie



CERESIT – CHYBY PŘI PENETROVÁNÍ

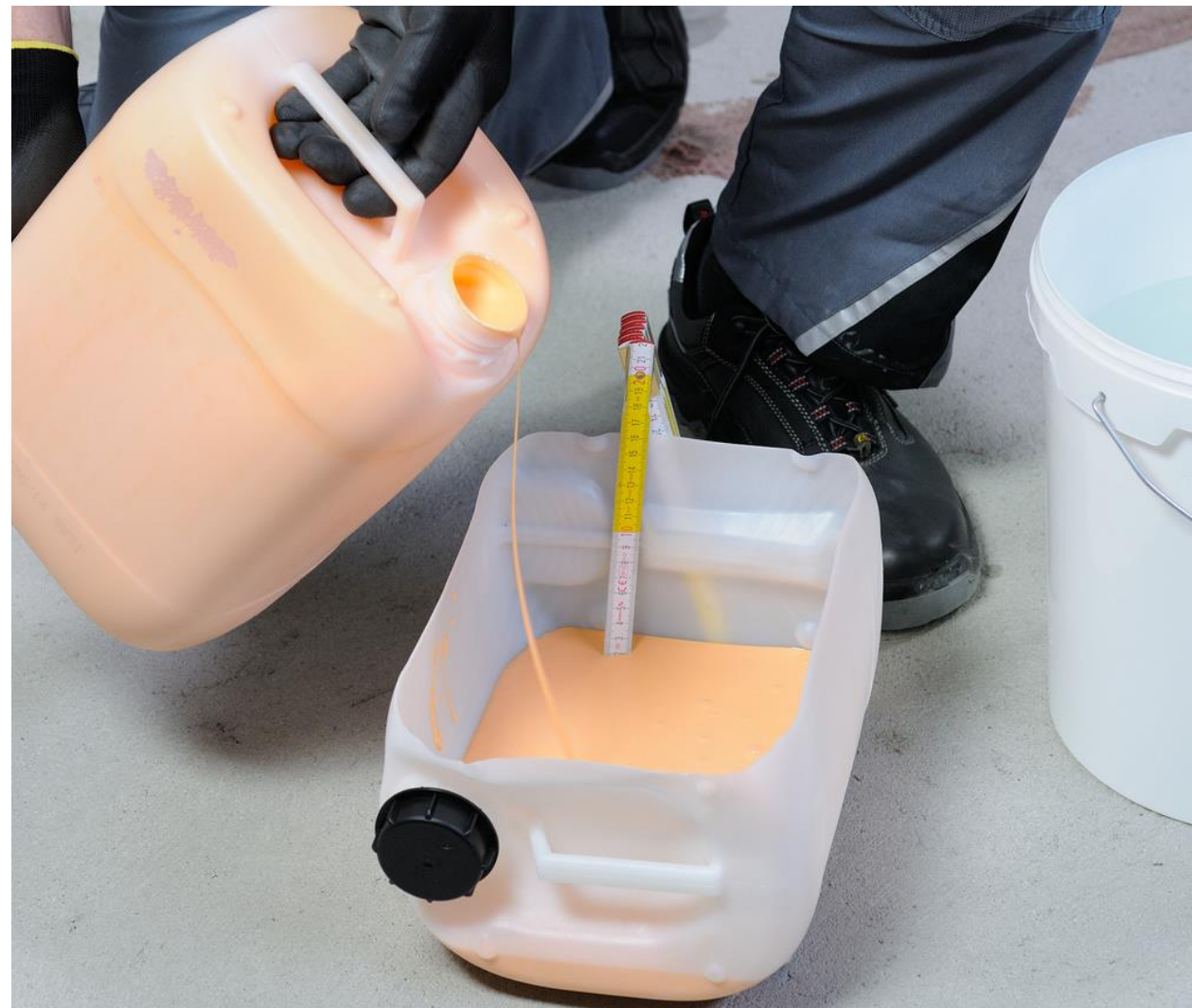
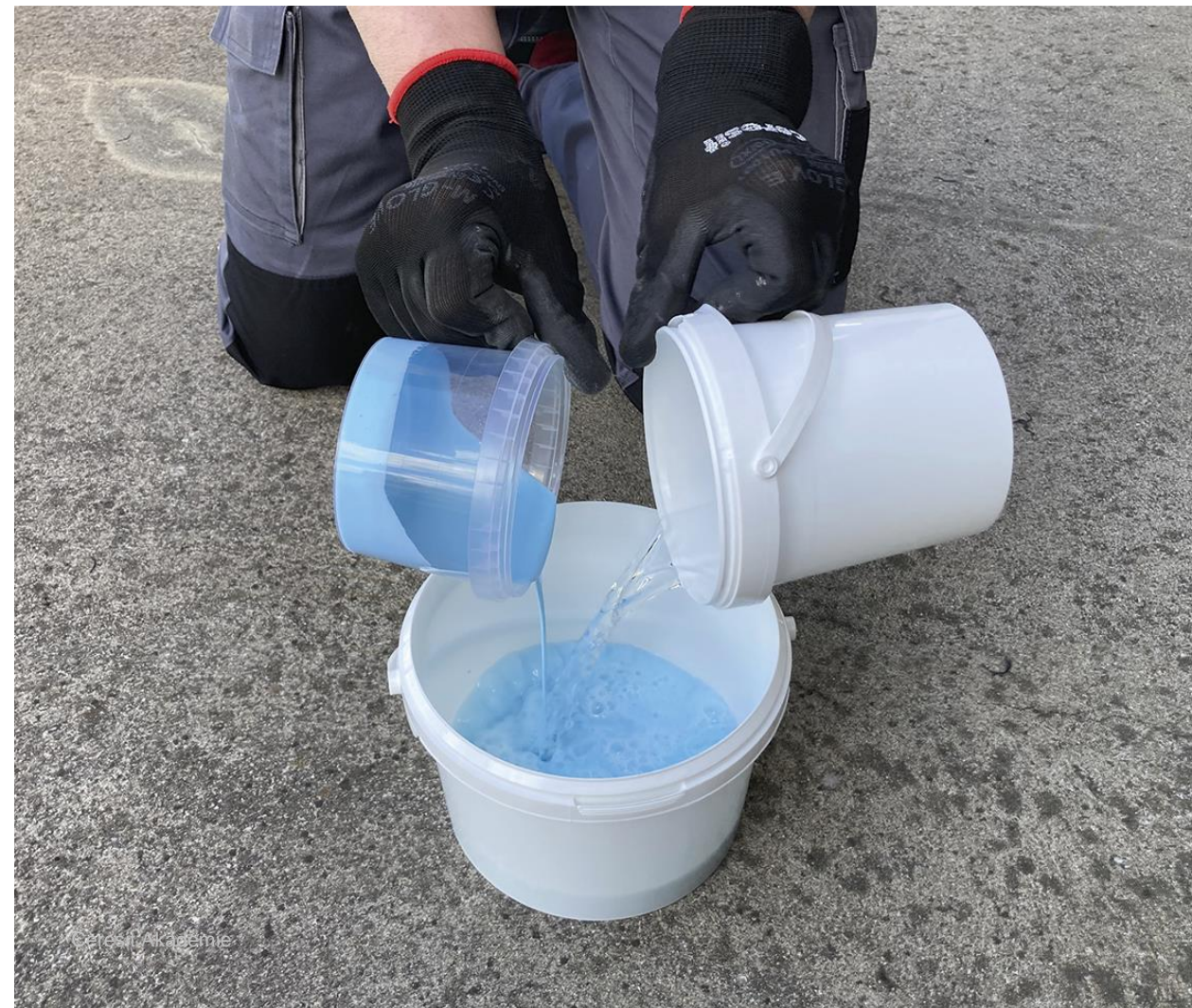
DISPERZNÍ – podcenění penetrace



CERESIT – CHYBY PŘI PENETROVÁNÍ

DISPERZNÍ – podcenění ředění / vydatnosti

Ceresit
Akademie



CERESIT – CHYBY PŘI PENETROVÁNÍ

DISPERZNÍ – podcenění ředění / špatná volba

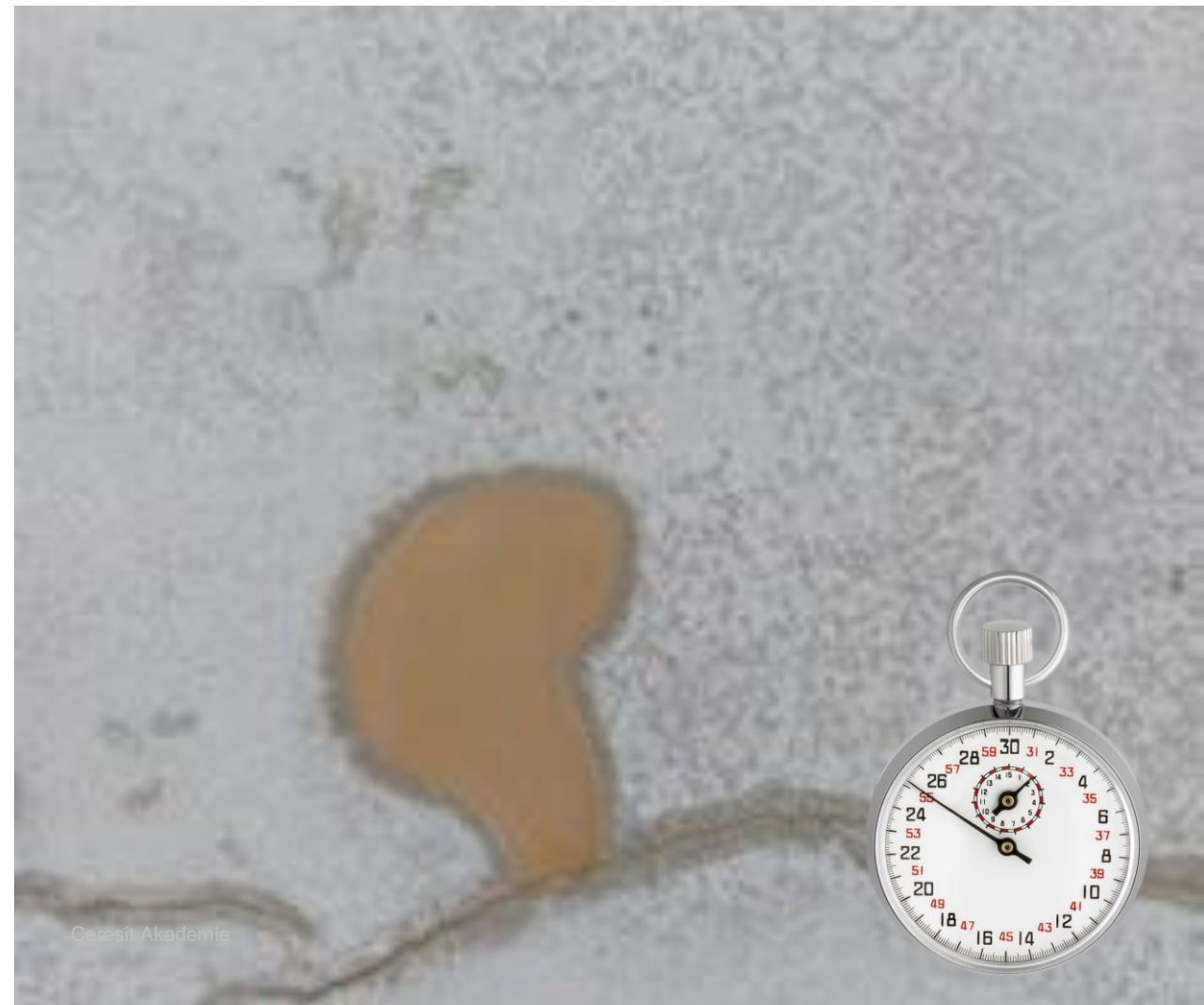
Ceresit
Akademie



CERESIT – CHYBY PŘI PENETROVÁNÍ

DISPERZNÍ – nevyschnutí penetrace

Ceresit
Akademie



CERESIT – CHYBY PŘI PENETROVÁNÍ

DISPERZNÍ – nevyschnutí penetrace

Ceresit
Akademie



CERESIT – CHYBY PŘI PENETROVÁNÍ

DISPERZNÍ – zabudovaná vlhkost podkladu

Ceresit
Akademie



CERESIT – CHYBY PŘI PENETROVÁNÍ POLYURETANOVÉ

Ceresit
Akademie

Polyuretanová penetrace je zpravidla jednosložkový produkt, který nabízí celou řadu pozitivních vlastností:

- Univerzální použití
- Účinný proti zbytkové vlhkosti
- Účinná bariéra proti průniku změkčovadel
- Rychlé vytvrzování



CERESIT – CHYBY PŘI PENETROVÁNÍ POLYURETANOVÉ – nevhodná aplikace

Ceresit
Akademie



CERESIT – CHYBY PŘI PENETROVÁNÍ EPOXIDOVÉ

Ceresit
Akademie

Epoxidové penetrační produkty jsou zpravidla dvousložkové produkty, které po vzájemném smíchání dvou komponentů, nabízí celou řadu pozitivních vlastností:

- Univerzální použití i na kritické podklady
- Vynikající přídržnost
- Vysoce účinný proti zbytkové vlhkosti
- Účinná bariéra proti průniku změkčovadel



CERESIT – CHYBY PŘI PENETROVÁNÍ EPOXIDOVÉ – nedodržení poměru míchání

Ceresit
Akademie



CERESIT – CHYBY PŘI PENETROVÁNÍ EPOXIDOVÉ – nevhodná aplikace

Ceresit
Akademie



CERESIT – CHYBY PŘI PENETROVÁNÍ EPOXIDOVÉ – nevhodné použití

Ceresit
Akademie



CERESIT – CHYBY PŘI PENETROVÁNÍ EPOXIDOVÉ – nevhodná aplikace

Ceresit
Akademie



CERESIT – CHYBY PŘI PENETROVÁNÍ EPOXIDOVÉ – špatná volba písků / aplikace posypu

Ceresit
Akademie



CERESIT – CHYBY PŘI PENETROVÁNÍ EPOXIDOVÉ – nedostatečné vysátí povrchu

Ceresit
Akademie



**Děkujeme
za pozornost**



HENKEL ČR, spol. s r.o.
Boudníkova 2514/5
180 00 Praha 8

www.ceresit.cz/akademie



Ceresit
Akademie