



Ivan Hála

Krásný DEN!

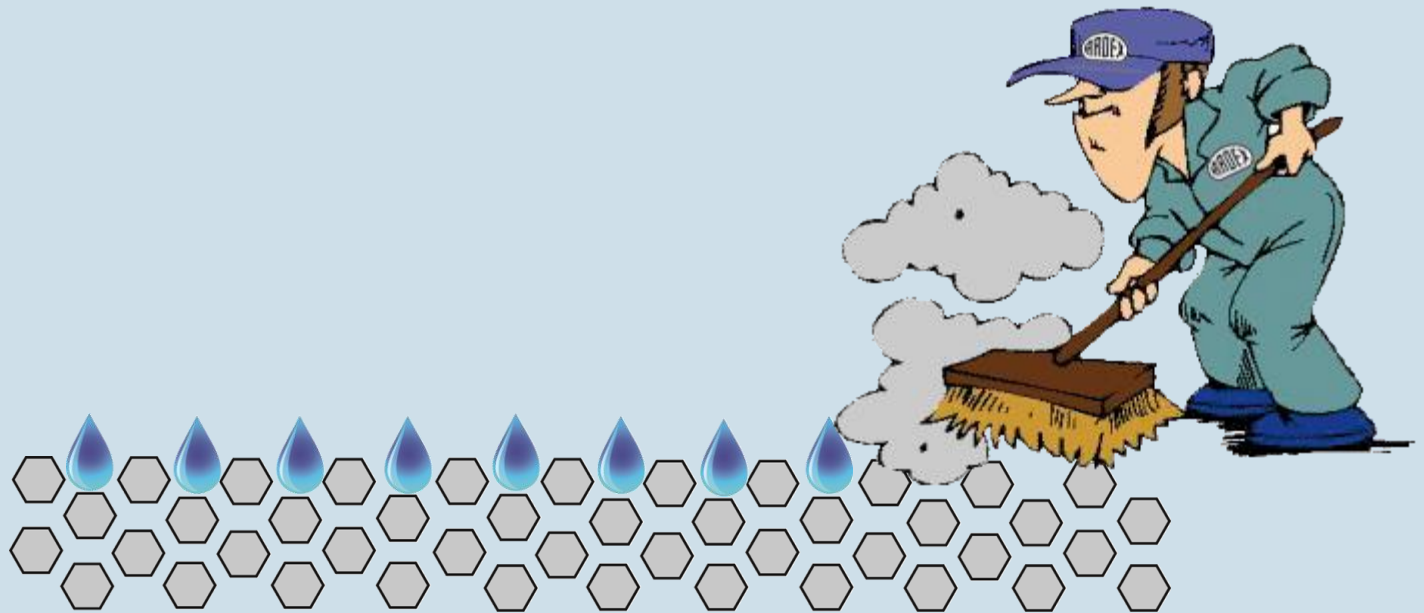
ARDEX GROUP BRANDS



Komplexní program pro podlaháře



Téma: Penetrace



Různé názvy pro různé účely použití

penetrace

hloubkové základy

pačoky

adhezní nebo spojovací můstky

parozábrany

parotěsy

Penetrace, v širším slova smyslu

Definice penetrace dle účelu použití:

1. Penetrace – pod nivelace, nátěry, lepidla

Na SAVÉ, porézní povrchy,(cementy, sádry, SDK)

POZOR na SPECIÁLNÍ NESTANDARTNÍ POVRCHY (např.xyloolit, magnesit)

Materiálová báze

disperze, akryláty, kaučuk cementová , epoxidová, polyuretanová, PMMA,MS polymer

ZA ÚČELEM:

- propojení s podkladem
- sjednocení savosti podkladu
- vázání prachových částic
- eliminace vzduchových pórů
- zvýšení pevnosti podkladu (silikáty, EP,PU,PMMA)
- uzavření přechodné nebo zbytkové vlhkosti u cementových podkladů (do max.8%) EP,PU,PMMA, MS)

POZOR: V KOMBINACI S AGREGÁTEM NEBO ADHEZNÍM MŮSTKEM

SAVÉ PODKLADY

- **Cementový potěr**
- **Anhydritový potěr**
- **Suché skladby**
- **Cementová omítka**
- **Vápennocementová omítka**
- **SDK, sádrové omítky**
- **Porenbeton, plynosilikát**
- **Beton**



Adhezní můstky

Definice adhezního můstku dle účelu použití:

1. Adhezní můstek – pod nivelace, nátěry, lepidla

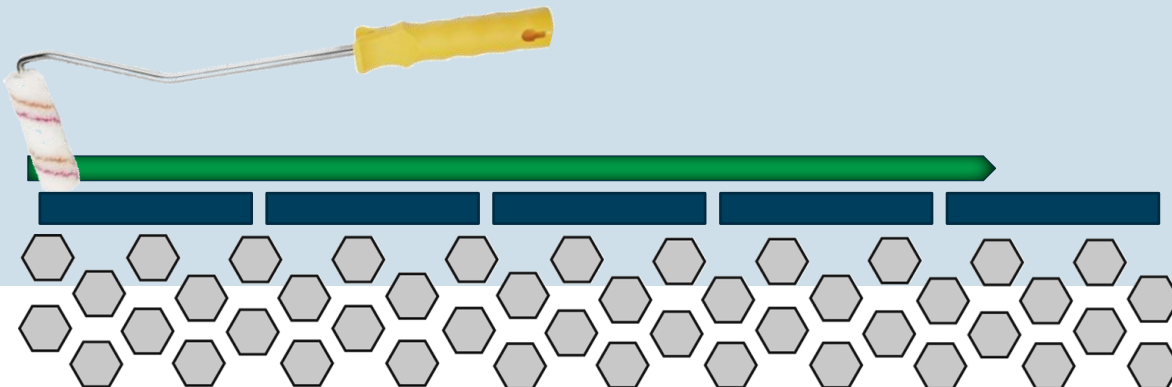
Na NESAVÉ povrchy (asfalt, dlažba, kov, nátěry, staré pvc)

ZA ÚČELEM:

- propojení s podkladem

Materiálová báze

disperzní báze, kaučuk, epoxidová, polyuretanová, PMMA



NESAVÉ PODKLADY

- Terrazzo
- Stará dlažba
- Mramor, žula
- Potěry se záměsí pilin
(xylolity, magnesiové)
- dřevotříska
- OSB-desky
- Lité povrchy a nátěry
- Litý asfalt



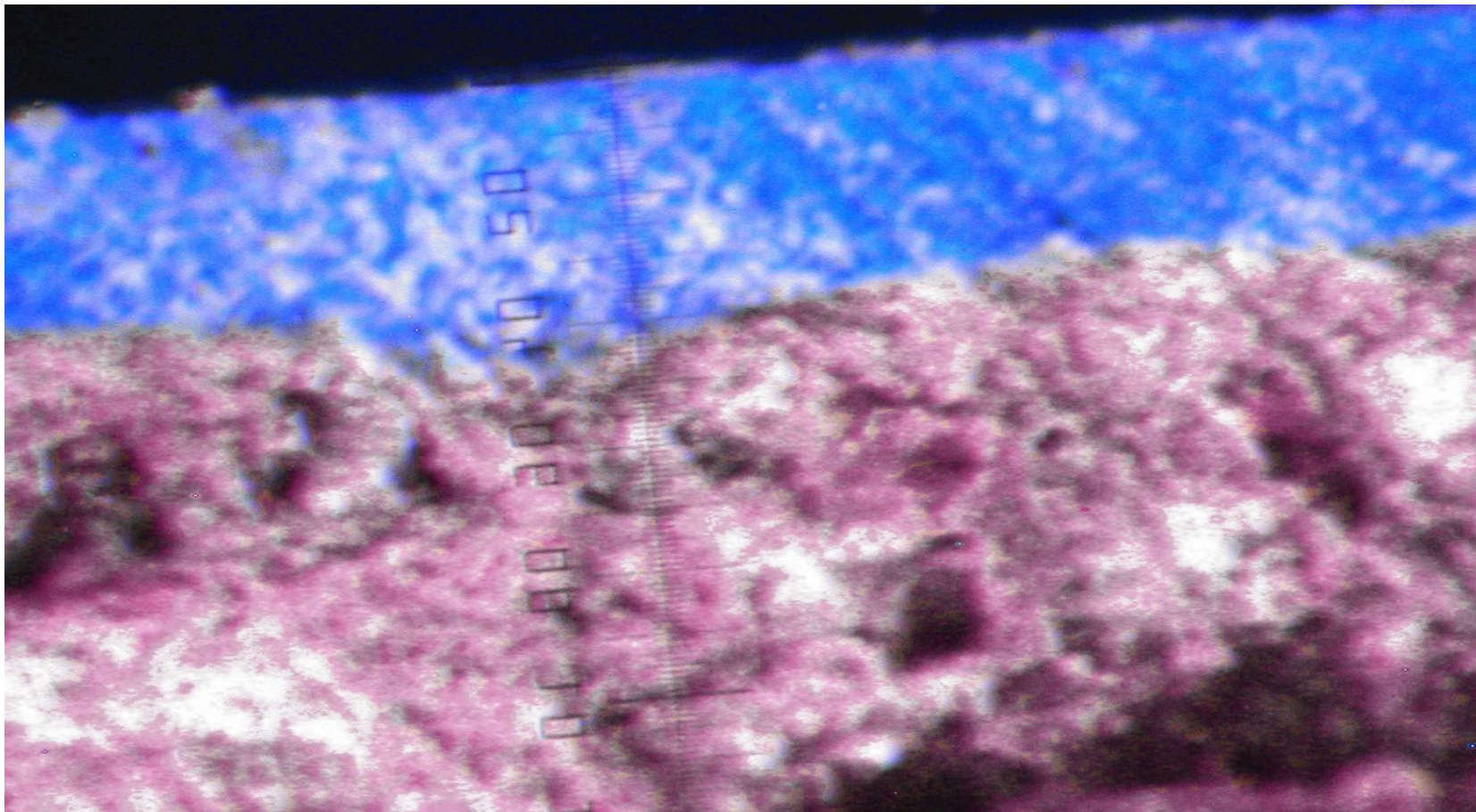
Nedodržení poměru záměsové vody



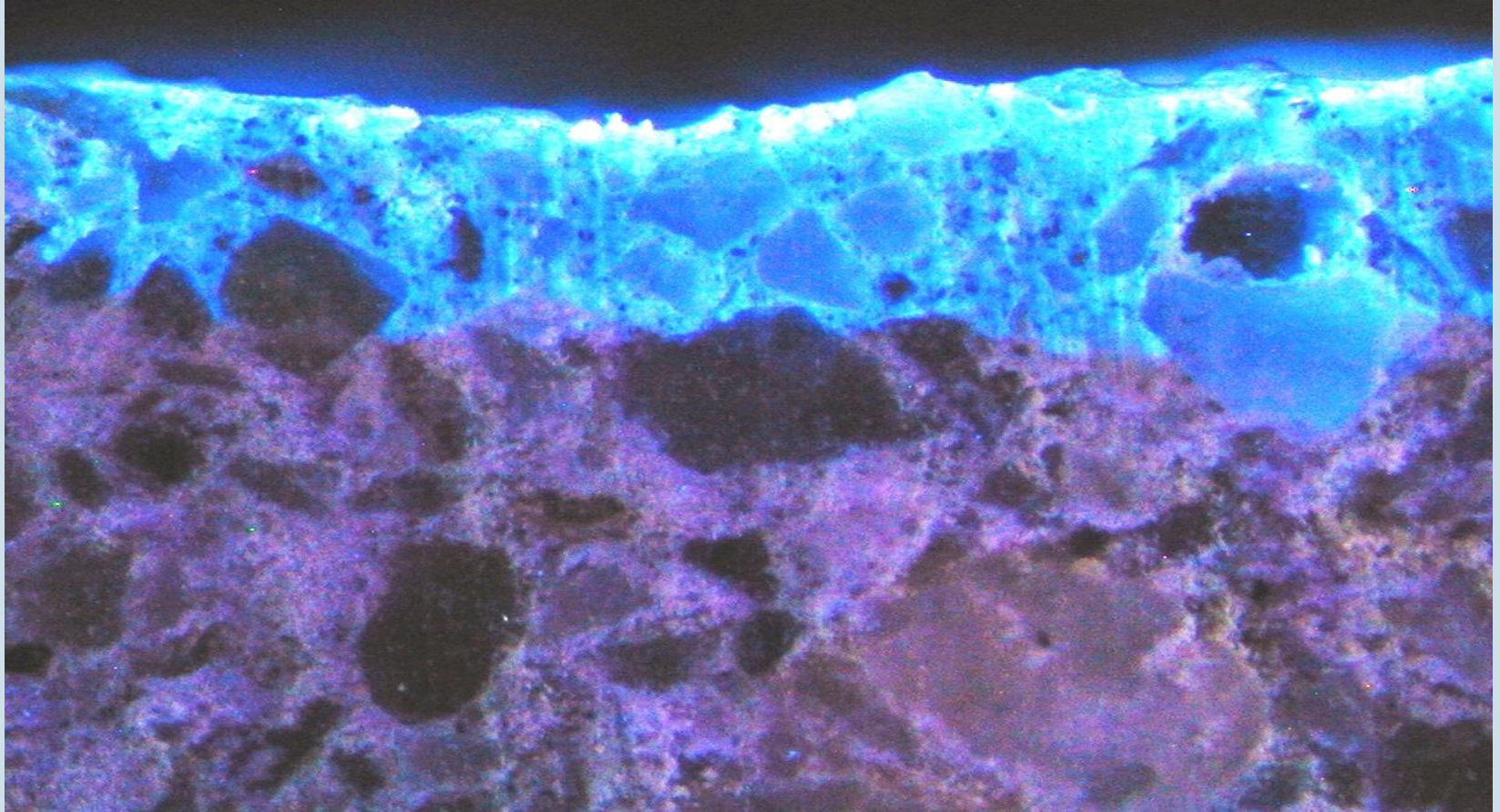
Shrnutí – všeobecné platné zásady



2- složkový epoxid



1K- PU Primer



Shrnutí – všeobecné platné zásady

- podklad dobře připravte mechanickou cestou
- na sádrové podklady (anhydrity) používejte penetraci vždy
- neuzavírejte nikdy zbytkovou vlhkost v anhydritu
- nepoužívejte interiérové penetrace v exteriéru



Děkuji za pozornost!

