

# Nejvhodnější vytápění pro novostavby.



Od roku 2012 dodáváme technologie s jasným cílem - poskytnout maximální komfort bydlení a úsporu energie.

Zapomeňte na topení -  
**poznejte Heatflow®**



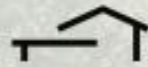
# Realizace Heatflow®

Od roku 2013 jsme zrealizovali....



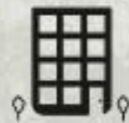
## 210 300 m<sup>2</sup>

podlah s vytápěním HeatFlow®



## 1904

rodinných domů



## 17

developerských  
projektů

## Vybraní partneři Heatflow®

Další naleznete na našich webových stránkách.

LOXONE

fermacell®

CEMEX



Goopan®

v.podlahy







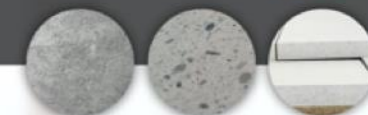
## FINÁLNÍ VRSTVA

Libovolná, splňující normu pro  
podlahové vytápění  $R < 0,15 \text{ m}^2\text{K/W}$



## ROZNÁŠECÍ VRSTVA

Anhydrit 40 - 50 mm  
Beton 50 - 70 mm  
Sádrovláknité desky 25 mm



## HEATFLOW SYSTÉM

Výška kompletního systému heatflow  
měří 7 mm

## IZOLACE

Doporučená hodnota  
 $R > 5 \text{ m}^2\text{K/W}$



# CO JE HEATFLOW®

Vlivem rychlého vývoje stavebních materiálů a legislativních požadavků se vlastnosti budov v posledních letech výrazně změnily. Novostavby dnes vykazují velmi specifické nároky na technologie, které je nezbytné volit přímo v souvislosti s vlastnostmi daného typu stavby. Jsou to totiž právě technologie, zejména vytápění, které vytváří klíčový rozdíl v kvalitě a komfortu života uvnitř budovy. Vlastnosti technologie Heatflow® jsou navrženy přesně pro využití v moderních domech a dokonale splňují veškeré jejich potřeby.

90%

Pokrytí podlahy



heat flow  
HEALTHIER WAY TO HEAT  
carbon-fiber technologies  
high-end quality technologies  
www.heatflow.eu

Developed by NAOS EUROPE  
www.naos.eu

NAOS EUROPE  
05

Model | Heatflow HFSP 0510 □ 1  
230-240V AC, 50-60Hz, 1100W, Max SA, PPT

CE

Developed by NAOS EUROPE  
RD 14261 050 0001

MADE IN ITALY

CA



## Dokonalý teplotní komfort

V interiéru je přesně udržovaná stálá ideální teplota podlahy i vzduchu nezávisle na venkovních podmínkách. Systém tvoří dokonalé vnitřní klima bez nutnosti zásahu uživatele.



# 01

## Celoplošnost

Topný prvek pokrývá více než 90 % reálně využívané podlahové plochy. Velikost topné plochy je klíčovým parametrem pro efektivní přenos tepla do prostoru v dnešních moderních budovách.



# 02

## Akumulace podlahy

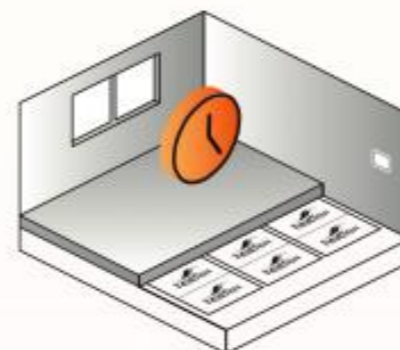
Systém je instalován pod roznášecí vrstvu anhydritového/cementového potěru, nebo sádrovláknité desky Fermacell, a ideálně tak využívá její akumulční vlastnosti.



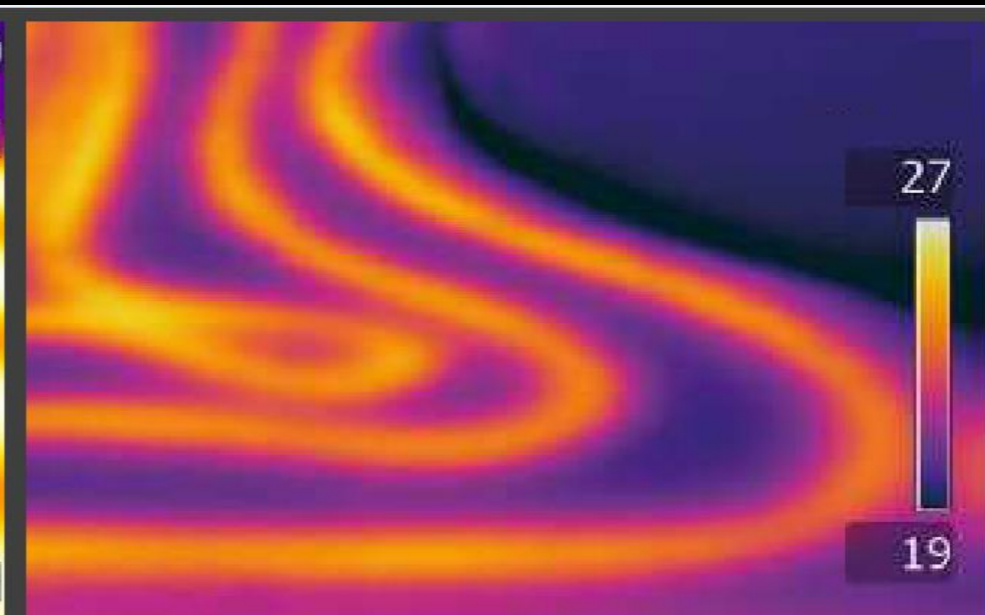
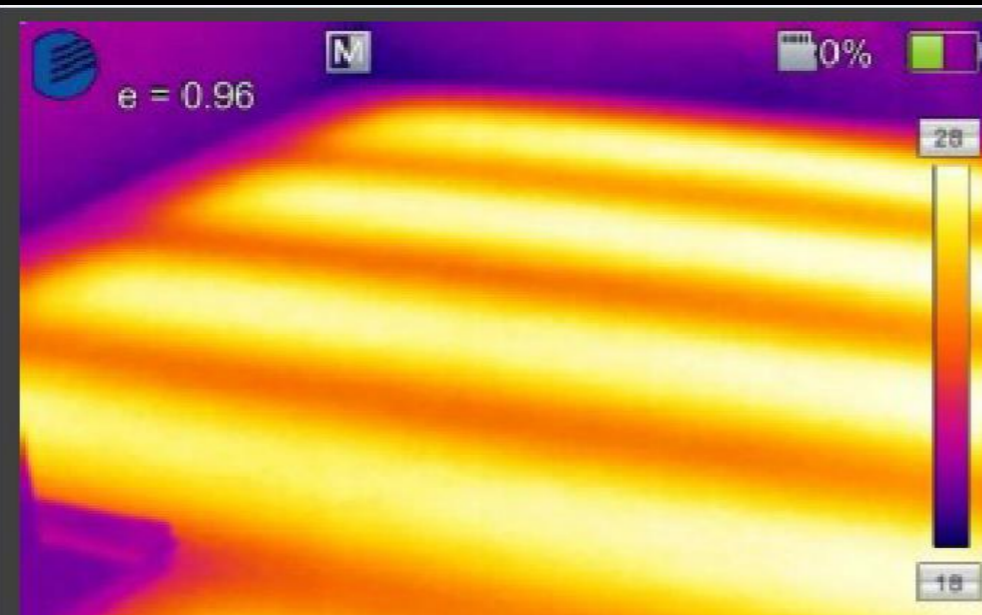
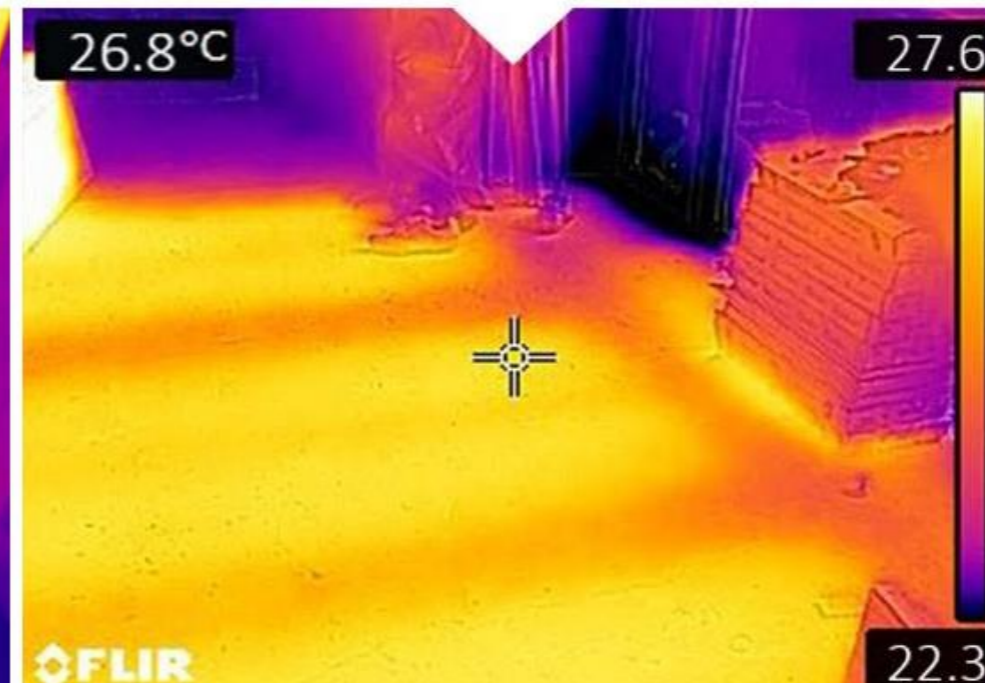
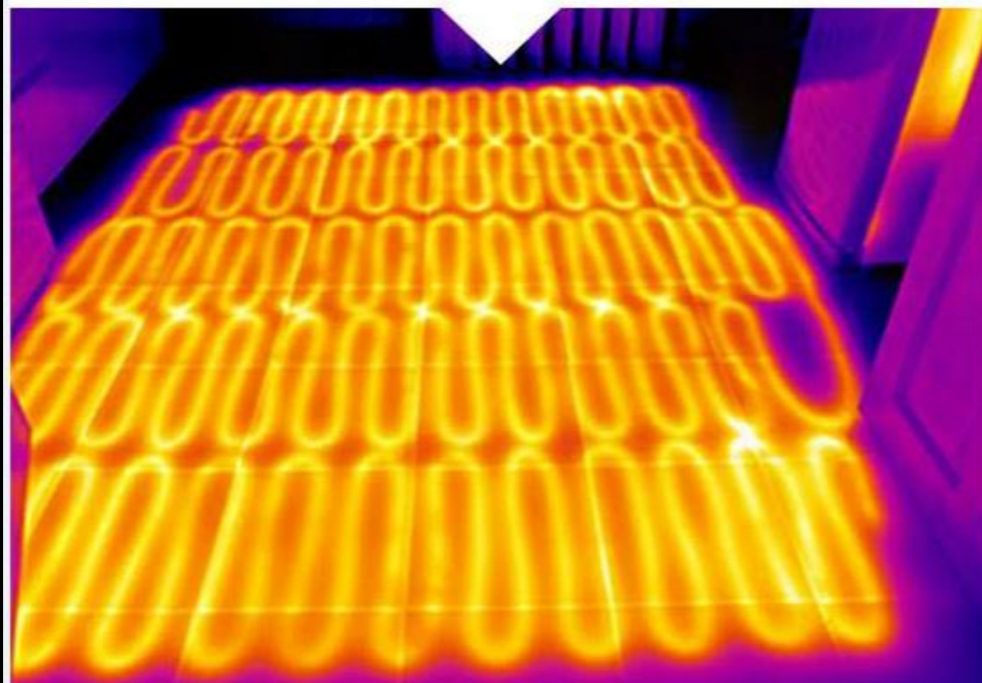
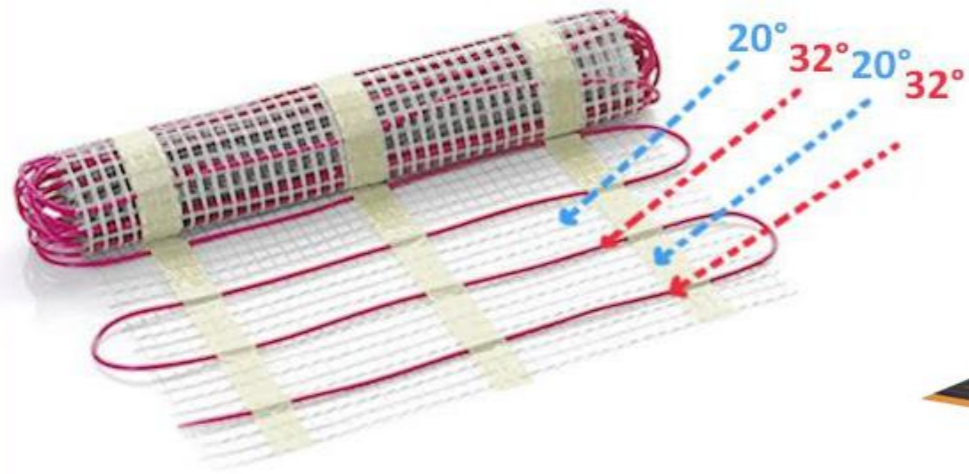
# 03

## Bezúdržbový provoz

Topný systém Heatflow® neobsahuje žádné komponenty náchylné na poškození ani údržbu a nevyžaduje tak žádný servis. Životnost systému překonává běžnou životnost podlahy samotné.



# 04





PVC  
Greenline

Thermofi  
x  
nalepeny  
na 2000S

Laminátov  
á podlaha  
Emotioncli  
ck +  
podložka  
Tuplex

Fatraclick

Experto  
click s  
podložky

Experto  
click bez  
podložky

**Elektrické podlahové vytápění: Topná fólie heatflow HFSP 0510 50W/m, 6 pásů 0,5 x 1,875 m**

**Příslušenství (odrazová izolační fólie, krycí PE Fólie, propojovací vodiče)**

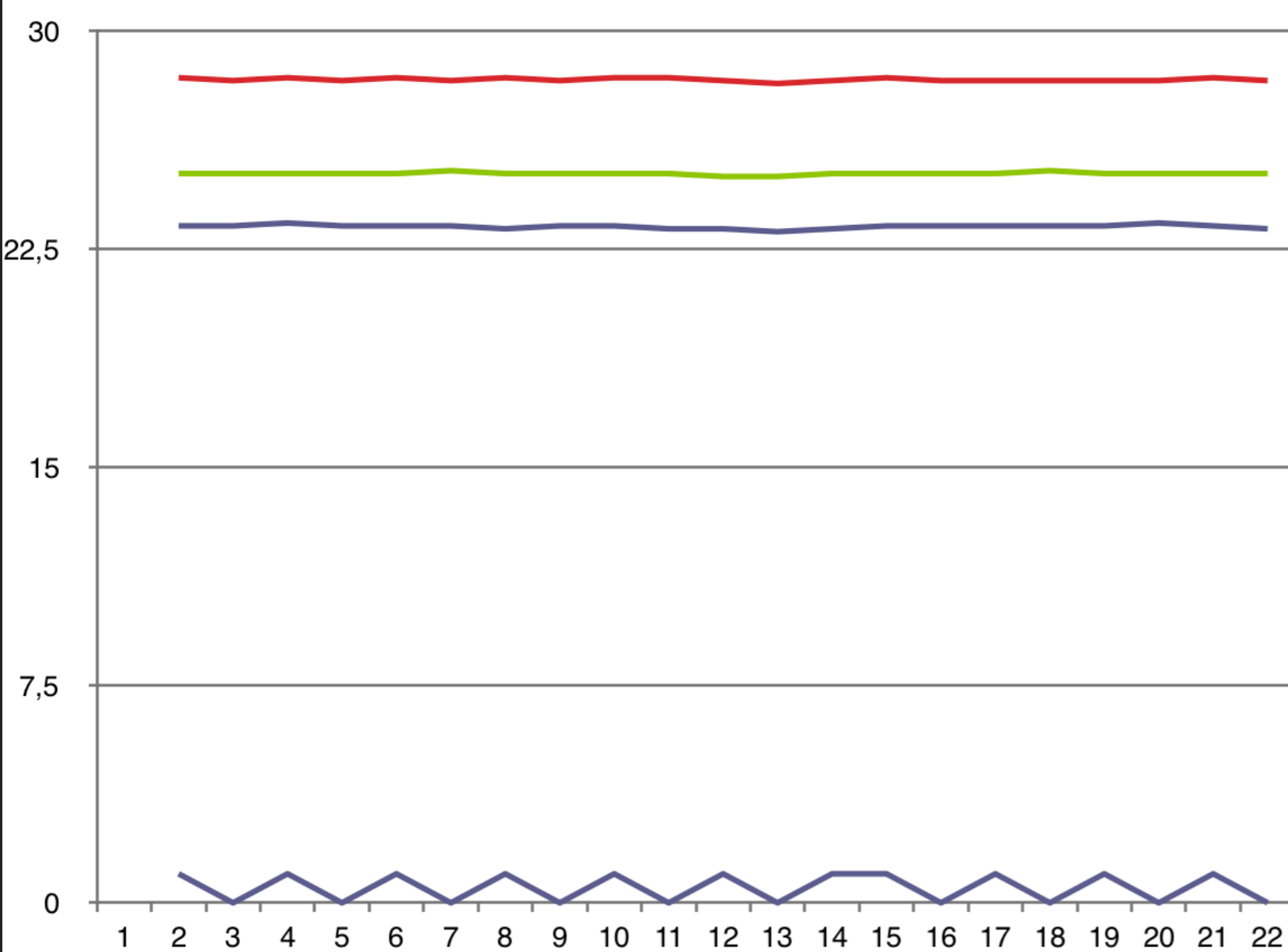
**Rozvaděč se systémem ovládání Loxone:**

**miniserver Loxone, napájecí zdroj 24V, 1-Wire Extension, napájecí zdroj 5V, Wifi router TP Link TL-MR3020, 5 ks jistič 10A, 4 ks SSR relé EN-REL 25A.**

**Využitý prostor pro testování podlahových krytin a elektrického vytápění:**

**Rozměr kóje 3,97 m x 2,18 m**

**Rozměr podlahoviny 1,875 m<sup>2</sup>**



- Prostorová teplota
- T pod fermacelem
- T pod krytinou
- čas spínání

Prostorová teplota	T pod fermacelem	T pod krytinou	čas spínání
23,3	28,4	25,1	1
23,3	28,3	25,1	0
23,4	28,4	25,1	1
23,3	28,3	25,1	0
23,3	28,4	25,1	1
23,3	28,3	25,2	0
23,2	28,4	25,1	1
23,3	28,3	25,1	0
23,3	28,4	25,1	1
23,2	28,4	25,1	0
23,2	28,3	25	1
23,1	28,2	25	0
23,2	28,3	25,1	1
23,3	28,4	25,1	1
23,3	28,3	25,1	0
23,3	28,3	25,1	1
23,3	28,3	25,2	0
23,3	28,3	25,1	1
23,4	28,3	25,1	0
23,3	28,4	25,1	1
23,2	28,3	25,1	0















## FINÁLNÍ VRSTVA

Systém Heatflow® je vhodný pro využití veškerých podlahových krytin obecně vhodných pro podlahové vytápění.



BETON



LAMINÁT



LINOLEUM



DLAŽBA



DŘEVO

## ROZNÁŠECÍ VRSTVA

Využitelnost se všemi běžnými typy roznášecích vrstev. Heatflow® je jako jediný systém svého druhu oficiálně zahrnut v certifikovaných skladbách podlahy hlavních výrobců roznášecích vrstev na trhu.



BETON



ANHYDRIT



SÁDROVLÁKNITÉ  
DESKY



## IZOLACE

Dbáme zvýšené pozornosti při volbě typu izolace podlahy na základové desce. Díky zkušenostem a monitorovaným vlastnostem vytápěné podlahy dokážeme doporučit nejvhodnější variantu.



EPS BÍLÝ



EPS ŠEDÝ



PIR



VATA

# Kompletní dodávka podlahy

Od roku 2017 nabízíme možnost kompletní dodávky podlahové skladby – pokládku izolace a litého potěru. Zodpovídáme tak za celkovou skladbu podlahy, předcházíme možným problémům zbavovaní se zodpovědnosti za případnou chybu mezi jednotlivými dodavateli, šetříme klientům čas i starosti s předáváním stavby.

**500+**

REALIZACÍ

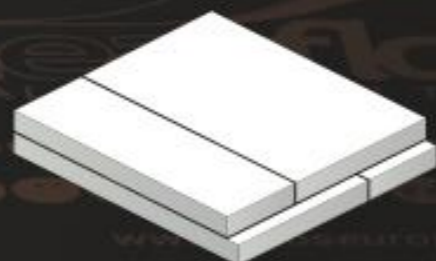
**75.000+**

M<sup>2</sup> PODLAHOVÝCH PLOCH  
LITÝCH POTĚRŮ ROČNĚ

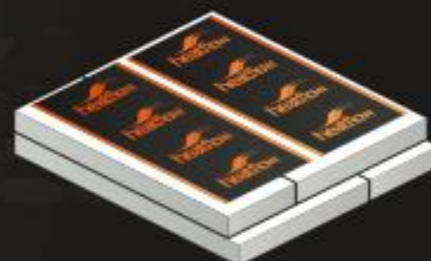
**3**

DNY TRVÁ KOMPLETNÍ  
DODÁVKA PODLAHY

## RYCHLÉ PROVEDENÍ PODLAHY A VYTÁPĚNÍ



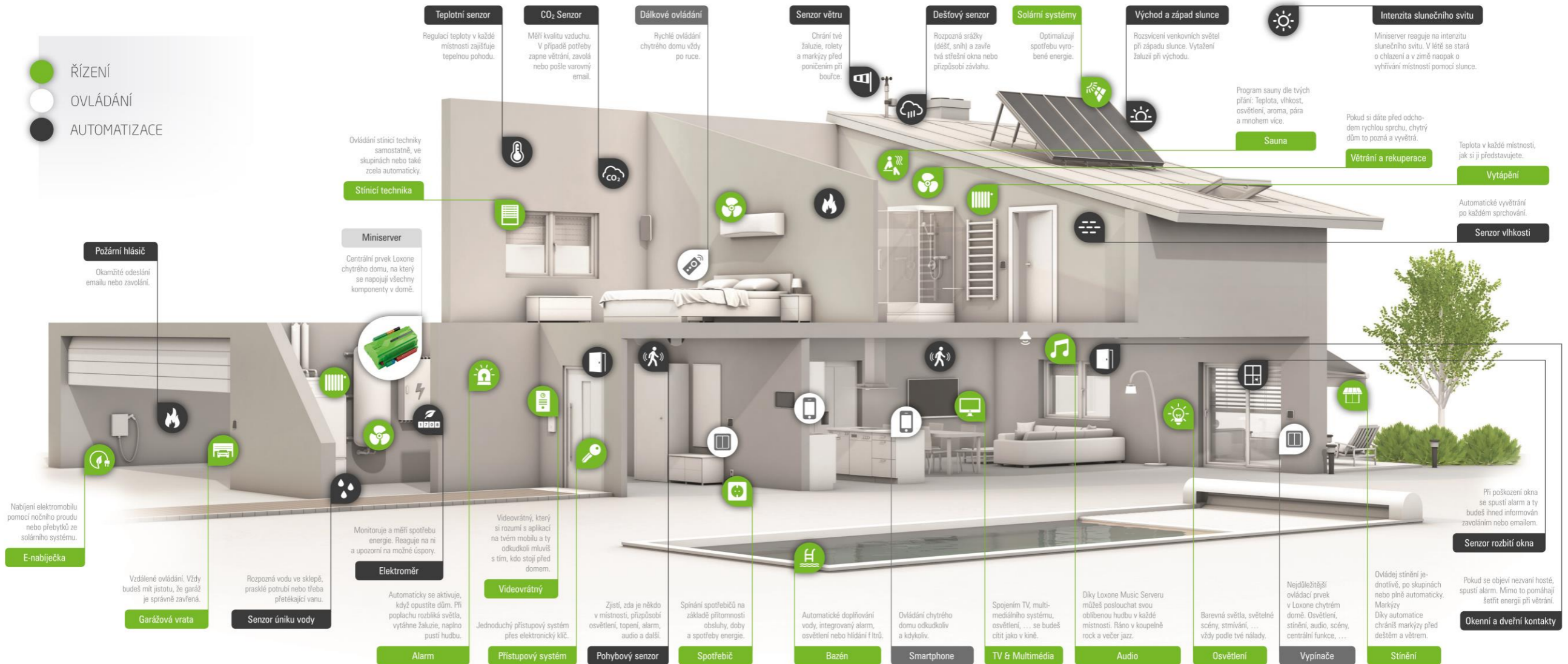
**DEN I.**  
Pokládka izolace



**DEN II.**  
Montáž Heatflow®



**DEN III.**  
Litý potěr a  
předání díla



## HEATFLOW® NEBO VOLITELNÝ TERMOSTAT

Digitální termostat v každé místnosti  
s možností programovatelných režimů.



## CHYTRÉ ŘÍZENÍ DOMÁCNOSTI LOXONE

Komfortní a funkční systém jednoduše ovládá  
technologie v domácnosti. | [www.lxn.cz](http://www.lxn.cz)



Spodní hranice

(19.0°) 3.5°



Horní hranice

(24.5°) 2.0°



## VYP.

Pokud je v místnosti během delší nepřítomnosti otevřené okno, může inteligentní regulátor pokojové teploty vypnout, aby se zbytečně nezvýšila spotřeba. Ochrana budovy zůstává i nadále aktivní.

### OCHRANA BUDOVY

Jakmile teplota v místnosti dosáhne hraničních hodnot, reaguje na to Smart Home a zapne topení či chlazení tak, aby nedošlo ke škodám na budově.

Zámraza

0,0°

Ochrana před horkem

27,0°







# Projekt Ovenceká 13

Ovenceká 13, Praha 7-Letná



# Projekt Lyčkovo náměstí 8

Lyčkovo náměstí 8, Praha 8-Karlín





