

„Dobrý ročník“

**aneb ochutnávka Výběru z hroznůých
případů**

Ing. Marek Polášek, Ph.D

Ing. Marek Ajdarów

Japonci v jižních Čechách



Japonci v jižních Čechách



Japonci v jižních Čechách





Utržení nášlapné vrstvy podlahy

ROZSUDEK JMÉNEM REALITY:

Extrémní vysušení parket!!!

Vlivem dlouhodobého působení suchého vnitřního prostředí došlo k tak velkému poklesu vlhkosti dřeva, že dřevo extrémně seschnulo!

Poškození přes 30% celkové podlahové plochy - oprava není možná.



Skvrny – vyšetření

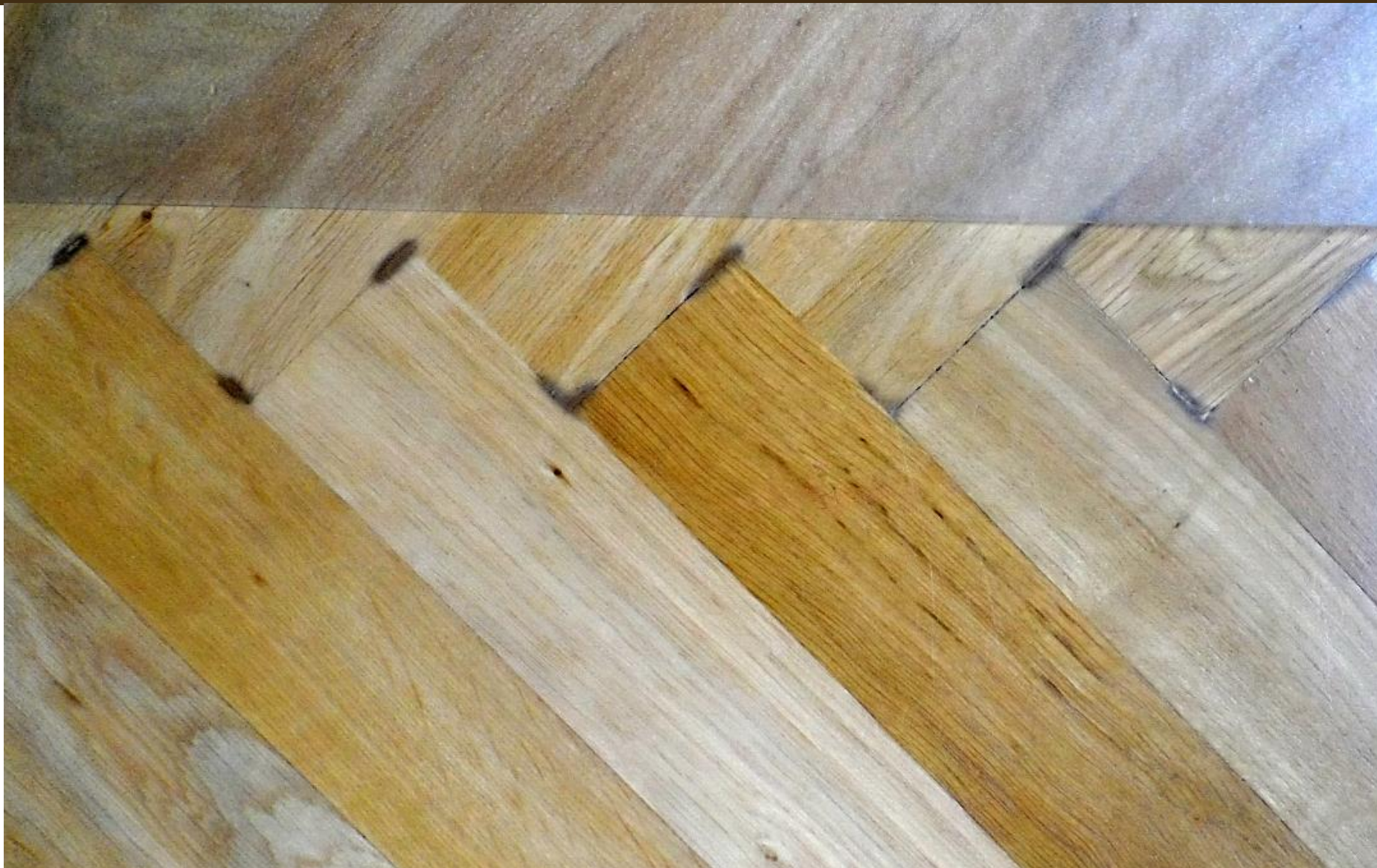


Roschardův test



Dr. Sigmund Freud

Skvrny tajemného původu



Skvrny tajemného původu



Skvrny tajemného původu





Černé skvrny – náhodný výskyt

ROZSUDEK JMÉNEM REALITY:

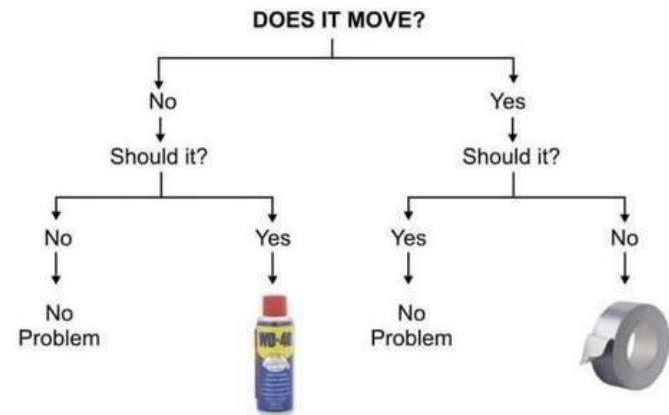


K začernání došlo pouze v lokálních místech finální vrstvy laku z důvodu jeho „nevytvrdnutí“ a následného znečištění. Při pátrání po příčinách „nevytvrdnutí“ jsme dospěli k tomu, že v těchto místech došlo k reakci laku s vytlačeným parketovým lepidlem.

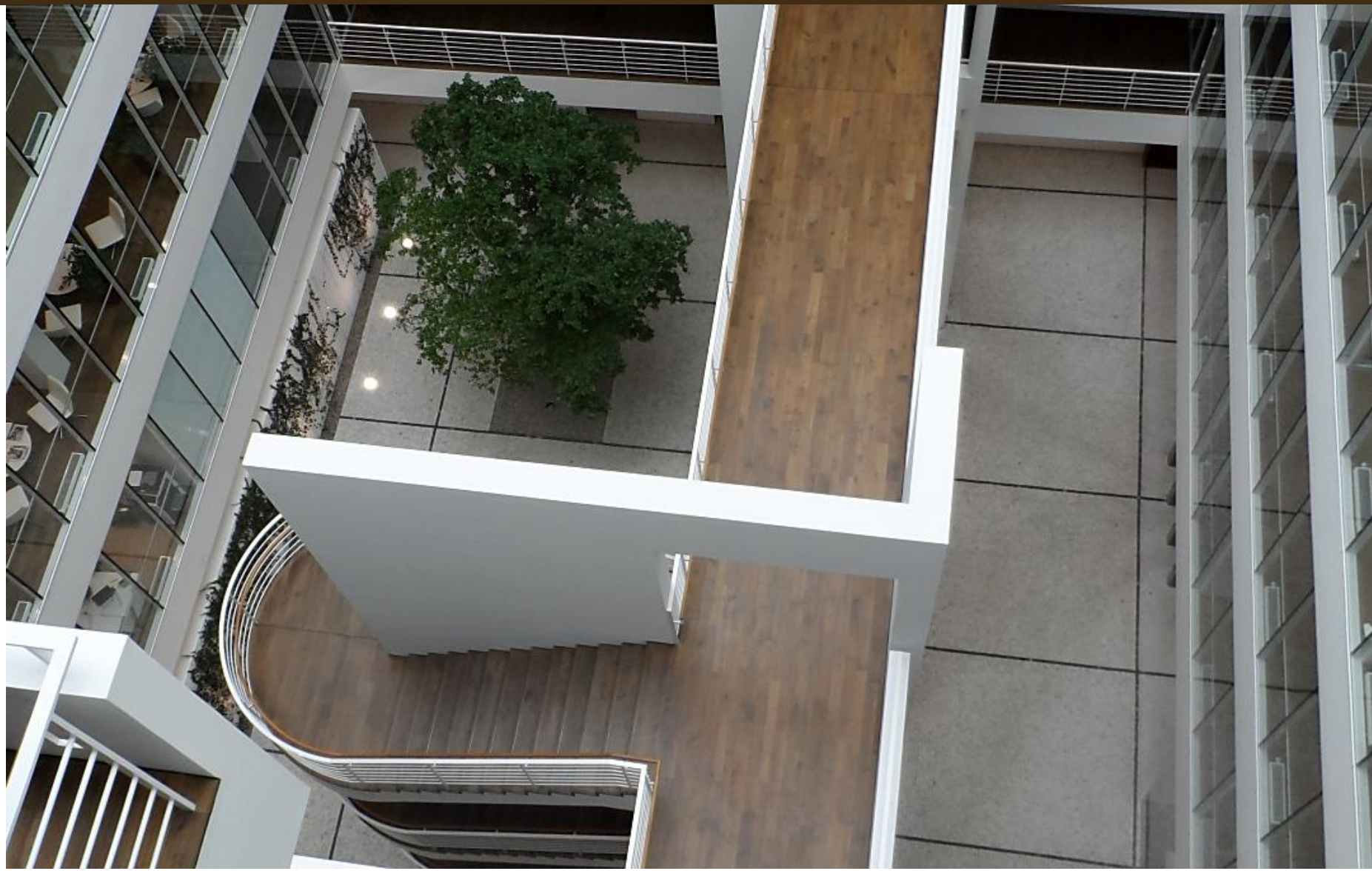
Něco je špatně



Engineering Flowchart



Něco je špatně



Něco je špatně



Něco je špatně



Něco je špatně





Houpající a vrzající parkety

ROZSUDEK JMÉNEM REALITY:



Při chůzi po celoplošně přilepené dřevěné podlaze docházelo k citelnému průhybu parket.

Lokálně dochází ke sprašování podkladní vrstvy skrz spáry a parkety mají velmi nízkou přídržnost k podkladu. A vržou.

Sondy ve více částech budovy odhalily nízkou přídržnost podkladu. Našly se místní nerovnosti, průhyby nepřilepených parket a spáry mezi parketami. Ani nános lepidla nebyl dostatečný nános.

Špatný podklad, špatná rovinnost, špatná penetrace, špatné přilepení.

Svobodné rozhodnutí



Nic není špatně



Nic není špatně





Zvednuté konce lamel

ROZSUDEK JMÉNEM REALITY:



Provedeným měřením nebyly zjištěny nedostatky v rozporu s návodem nebo normou. I přes to byla podlaha vyměněna pod nátlakem investora

Čistota do čista



Čistota, půl zdraví



Čistota, půl zdraví



Čistota, půl zdraví





Spáry mezi parketami

ROZSUDEK JMÉNEM REALITY:



Zjištěn nevhodný tmel, který není určen pro tak široké spáry

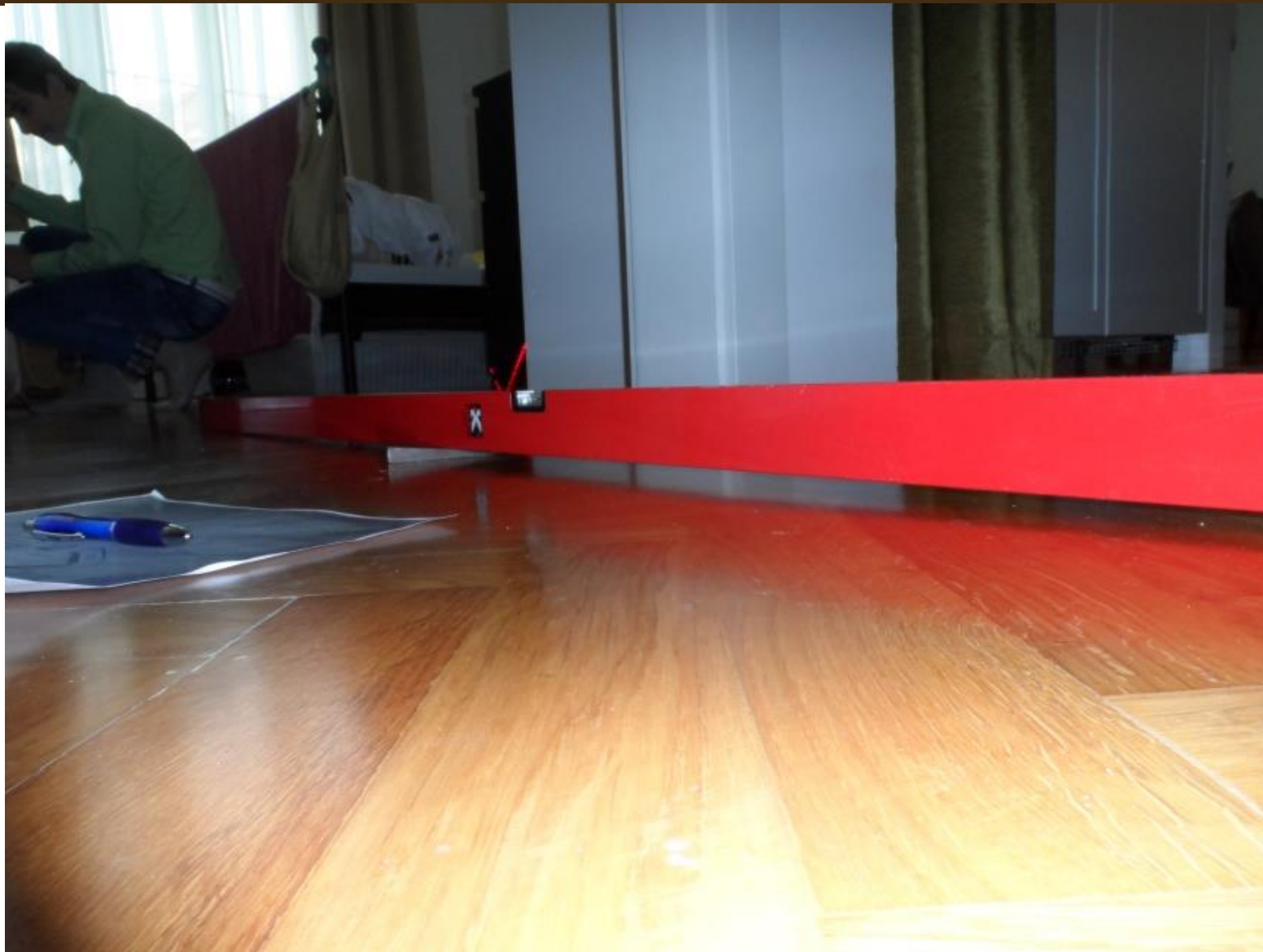
Údržba pojízdným kartáčovým čističem – vytažení tmelu.

Spáry vznikly seschnutím – nákupní centrum má suchý vzduch (skoro vždy)

Jak vyrovnat podlahu



Mírný průhyb?



Mírný průhyb





ROZSUDEK JMÉNEM REALITY:



Použit Liapor v tloušťce až 30 cm
– setřesitelnost až 10%!

Malé překvapení v autosalonu









Vada povrchové úpravy

ROZSUDEK JMÉNEM REALITY:



Celoplošně lepená podlaha není z důvodu úspory lepidla téměř přilepena a dochází k průhybům z důvodů nerovného podkladu.

Děkuji za pozornost



OODBĚROVÁ SADA

beton ■ dřevo ■ anhydrid

STANOVENÍ VLHKOSTI
MATERIÁLŮ



Cena sady: **ZDARMA**

Cena zkoušky: **700,- Kč**

Poštovné: **80,- Kč**

+420 774 148 948

info@woodexpert.cz

WOOD EXPERT s.r.o.

Holešovská 1692

(průmyslová zóna)

769 01 Holešov